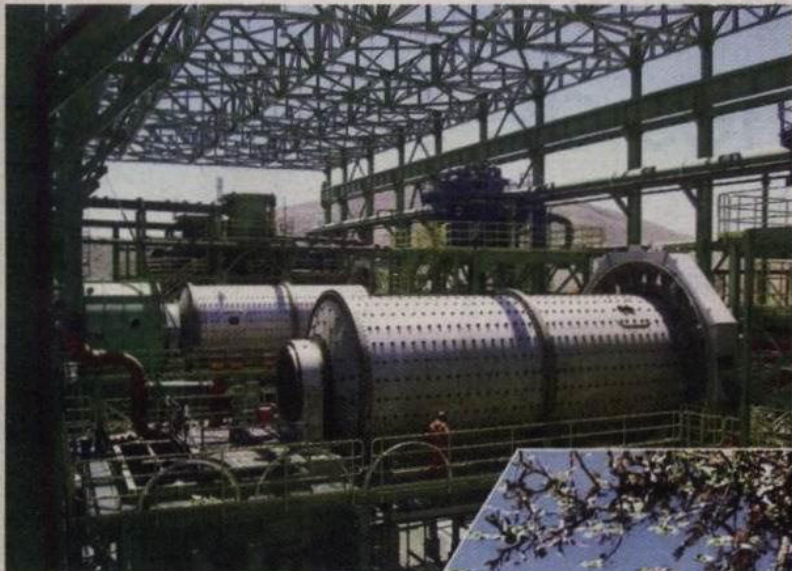


CAP Minería implementó en el proyecto Hierro Atacama Fase I un proceso inédito en el mundo, capaz de recuperar el contenido de hierro presente en los relaves frescos provenientes de la minería de cobre y producir concentrado de hierro (pellet feed).



La planta desalinizadora se ubicará junto al puerto de Punta Totoralillo.

hierro, y otros elementos que tienen valor como combustibles, como es el caso de coquecillo, aceites y grasas. Sus políticas de reciclaje también alcanzan otros productos aptos para usos agrícolas, como son los finos de cal o productos químicos como el licor de decajado (utilizado posteriormente en el tratamiento de aguas), y productos como refractarios, papeles y cartones que son reciclados por las empresas del rubro.



Junto al SAG, Codeff y la Universidad San Sebastián, CAP Acero mantiene un acuerdo estratégico para preservar la fauna silvestre de la Región del Biobío.

RECUPERACION DE HIERRO DESDE RELAVES

CAP Minería implementó mediante el proyecto Hierro Atacama Fase I un proceso inédito en el mundo, que recupera el contenido de hierro presente en los relaves frescos provenientes de la minería de cobre para producir concentrado de hierro (pellet feed). Así, esta innovadora iniciativa no sólo aporta a la economía de la Región de Atacama, sino ayuda, además, al manejo amigable de un pasivo ambiental.

“Creemos que este es un hito muy importante para la minería chilena. Somos la única empresa minera que ha desarrollado una tecnología capaz de reutilizar los relaves del cobre rescatando el mineral de hierro contenido, lo que, de paso, genera una nueva fuente de actividad económica para la Tercera Región, contribuyendo a su desarrollo y crecimiento”, afirma Ernesto Escobar.

Este plan es operado por Minera Hierro Atacama, empresa filial de CAP Minería, con capacidad para producir tres millones de toneladas de concentrado de pellet feed al año, que se exporta a clientes asiáticos, principalmente de China.

La obtención de concentrado de hierro desde relaves de cobre es el resultado de un largo proceso de investigación

efectuado por ingenieros y técnicos de CAP Minería, con la colaboración de la Compañía Contractual Minera Candelaria (CCMC).

PLANTA DESALINIZADORA

Conscientes de lo crítica que es la situación hídrica del país, en especial en la zona norte, recientemente CAP contrató a Acciona Agua de España para construir y operar una planta desalinizadora de agua de mar, ubicada junto al puerto de Punta Totoralillo, comuna de Caldera. La instalación permitirá a CAP Minería cumplir con los compromisos adquiridos durante la tramitación del permiso ambiental para su proyecto Cerro Negro Norte, ubicado en la Región de Atacama.

La planta, que entrará en funciones a comienzos de 2013 y que involucra una inversión inicial de US\$ 180 millones, ocupará la tecnología de osmosis inversa para producir, en su primera etapa, 200 lts/seg de agua desalinizada, pudiendo aumentar su capacidad secuencialmente hasta 600 lts/seg en la medida que se vayan

generando nuevos requerimientos de las operaciones en la zona.

“Esta planta permite a CAP cumplir a cabalidad lo convenido con la autoridad regional y refuerza el compromiso del Grupo CAP con el desarrollo sustentable de sus actividades. Esta unidad no sólo servirá para apoyar el abastecimiento de nuestro proyecto Cerro Negro Norte, sino que podrá, además, contribuir al desarrollo de otros proyectos mineros en la región”, acota el ejecutivo.

PLAN DE ENVERDECIMIENTO

Paralelamente a sus acciones en el plano productivo, CAP Acero ha realizado esfuerzos por preservar las áreas verdes al interior de sus instalaciones y de su

Miembro del Pacto Global de la ONU

CAP forma parte del Pacto Global de las Naciones Unidas, instancia que llama a las compañías a adaptar diez principios universales relacionados con los derechos humanos, las normas laborales, el medio ambiente y medidas anticorrupción.

entorno. Con esta finalidad, no solamente ha mantenido las zonas naturales, sino que ha hecho nuevas plantaciones en diversas áreas de la empresa, tomando acciones para su cuidado y manejo.

Al comenzar el año 2005 se aprobó un Plan de Enverdeamiento para ser implementado en la empresa y su entorno, con un costo aproximado de US\$ 1,5 millones. En septiembre de ese año se dio inicio al citado plan, el que actualmente suma un total de 160 hectáreas de áreas verdes y 42 hectáreas de humedales. Ello implica una superficie total de 202 hectáreas de áreas verdes en la planta Huachipato.

En la actualidad, los frutos de este plan se pueden evidenciar en todo su esplendor. De hecho, desde hace algunos meses, y en virtud de un convenio con el SAG, Codeff y la Universidad San Sebastián, los humedales y lagunas de CAP Acero son utilizados para liberar, en un entorno natural protegido, especies que hayan sido recuperadas y tratadas por heridas de diversa índole (ver recuadro).

17 millones

de litros al día producirá la planta desalinizadora de CAP Minería en la Región de Atacama.