



CPL
Consejo Nacional de
Producción Limpia

Núcleos para la Sustentabilidad de Cuencas Hidrográficas NEST + Aguas

CONSEJO NACIONAL DE PRODUCCIÓN LIMPIA

P O R U N C H I L E S U S T E N T A B L E



CPL
Consejo Nacional de
Producción Limpia

Consejo Nacional de Producción Limpia

CONSEJO DIRECTIVO



Representantes públicos

Ministro de Economía
(Presidente)

Representante de
Corfo

Subsecretario de
Medio Ambiente

Subsecretario de
Energía

Superintendente de
Medio Ambiente

Director del SAG

Director Ejecutivo CPL

Representantes privados

Pymes

Empresas regionales

Representante de
SOFOFA

Representante de SNA

Representante de CPC

Representante
Trabajadores

¿Qué es un NEST + Aguas?



Los NEST+Aguas son una



Oficializado en la
Res. No. 570

Articulada por el CPL



Plataforma público-privada

Para promover la sustentabilidad
de una cuenca



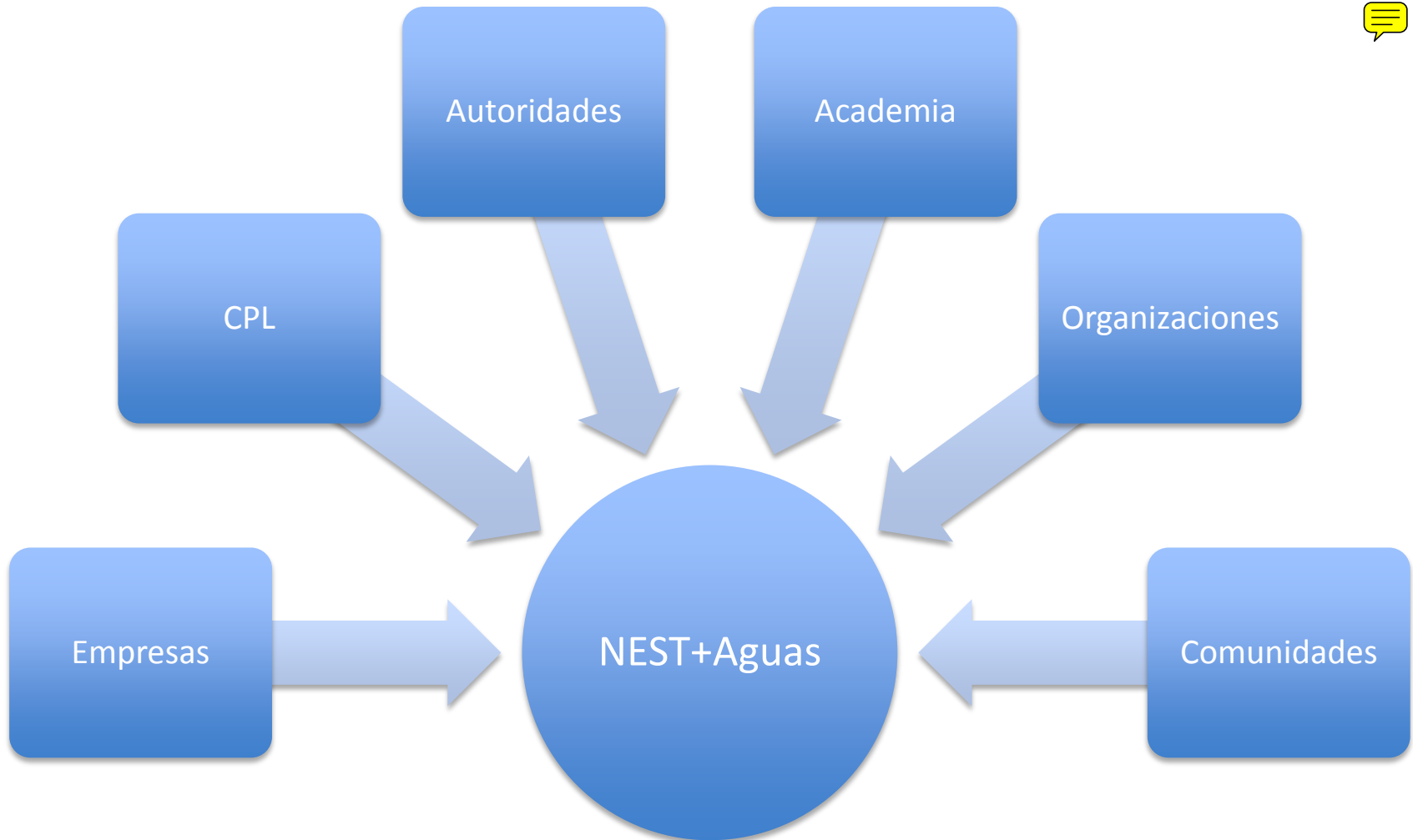
**Concurren
Voluntariamente**

- Usuarios y Autoridades



Consejo consultivo
• Stakeholders

¿Quiénes participan en un NEST + Aguas?



Organización NEST + Aguas

Consejo Consultivo

NEST+EA

Secretaría técnica (profesionales dedicados al NEST+Aguas)

Estructura Jurídica (fundación, corporación, etc.)

Plan de Acciones

Financiamiento (apalancamiento de recursos, beneficios tributarios, etc.)

PLAN ESTRATÉGICO

Operación NEST+Aguas



Principios de los NEST + Aguas



Metodología NEST + Aguas



Definir el “Área de Acción” del NEST+Aguas

Generación de un diagnóstico territorial de la cuenca

Usar metodologías para identificar problemas en la cuenca

Acordar un Plan Estratégico (PlanLP) y un Plan de Acción de Corto Plazo (PlanCP)

Proponer un sistema de monitoreo y seguimiento de los planes

Elaborar un catastro de proyectos de inversión para el Área de Acción

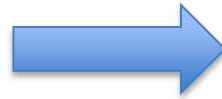
Proponer plan de priorización de proyectos, según su impacto en la cuenca

Colaborar en proyectos públicos y privados para el PlanLP y el Plan CP

Acordar agenda de trabajo y reuniones entre los participantes del NEST + Aguas

Actividades del NEST + Aguas

Identificar los elementos que requieren atención especial, y proceder a la restauración de zonas, crear áreas protegidas u otras compensaciones.



Estudio de diagnóstico base NEST + Aguas



CPL
Consejo Nacional de
Producción Limpia

Objetivos

Sustentabilidad uso del recurso hídrico
Mantenimiento de capacidad productiva de la cuenca
Análisis al 2050
Diagnóstico territorial y balances
Principales amenazas y zonas críticas

Metodologías

Talleres (expertos, autoridades, comunidad)
Visitas a terreno
Recopilación de información existente
Análisis estadísticas y tendencias del recurso hídrico en función de situación actual y escenarios futuros

Resultados

Plan de acciones priorizado por impacto sobre la cuenca
Identificación de zonas productoras de agua
Ubicación geo referenciada de los usuarios y usos de la cuenca
Potenciales APL a desarrollar en la cuenca

Algunas áreas de acción del NEST + Aguas



PRESERVACIÓN Y PROTECCIÓN

- Biodiversidad
- Paisajismo
- Capacidad de los recursos (Ej.: reservas nivales y glaciares)



REDUCCIÓN DEL IMPACTO ANTROPOGÉNICO

- Deforestación y sobrepastoreo
- Descargas líquidas y sólidas a los cauces
- Extracción irresponsable de áridos
- Fomentar buenas prácticas y buenas técnicas productivas



INFORMACIÓN Y TRANSPARENCIA

- Educación y promoción del uso eficiente del agua de toda la comunidad en la cuenca
- Conocimiento de los usuarios de una cuenca
- Promoción de estudios y generación de conocimientos

Algunas áreas de acción del NEST + Aguas (Cont.)



ARTICULACIÓN PÚBLICO-PRIVADA PARA EL DESARROLLO DE PROGRAMAS Y PLANES

- Generación de soluciones de infraestructura verde (e.j.: reforestación de laderas)
- Aporte a los planes de desarrollo comunal
- Apoyo a la elaboración y propuestas de políticas públicas



ADAPTACIÓN AL CAMBIO CLIMÁTICO

- Fomentar acciones que disminuyan el daño de eventos extremos (como inundaciones, sequías, aluviones, etc.)
- Promover la reutilización y reciclaje de agua
- Integración de la experiencia del NEST+Aguas en proyectos de obras hidráulicas
- Valoración de los servicios eco-sistémicos

Herramientas de apoyo al NEST + Aguas

Los **NEST de Aguas** deberán promover la gestión adecuada de la cuenca mediante la promoción de:

Alianzas

Promoción de campañas público-privadas

- Yo Cuido el Agua (CNR)
- Reforestación de laderas (CONAF)
- Educación en el uso eficiente del agua (SISS)



The Nature
Conservancy



Certificaciones

Acuerdos de Producción Limpia (APL)



Alliance for Water
Stewardship



Ejemplos de actividades del NEST + Aguas (Cont.)

Los **NEST de Aguas** deberán promover la gestión adecuada de la cuenca mediante la promoción de:

Innovación

Reutilización de aguas tratadas utilizadas en procesos aguas arriba

Desarrollo de programas de recarga artificial de acuíferos

Nuevos sistemas de riego eficiente

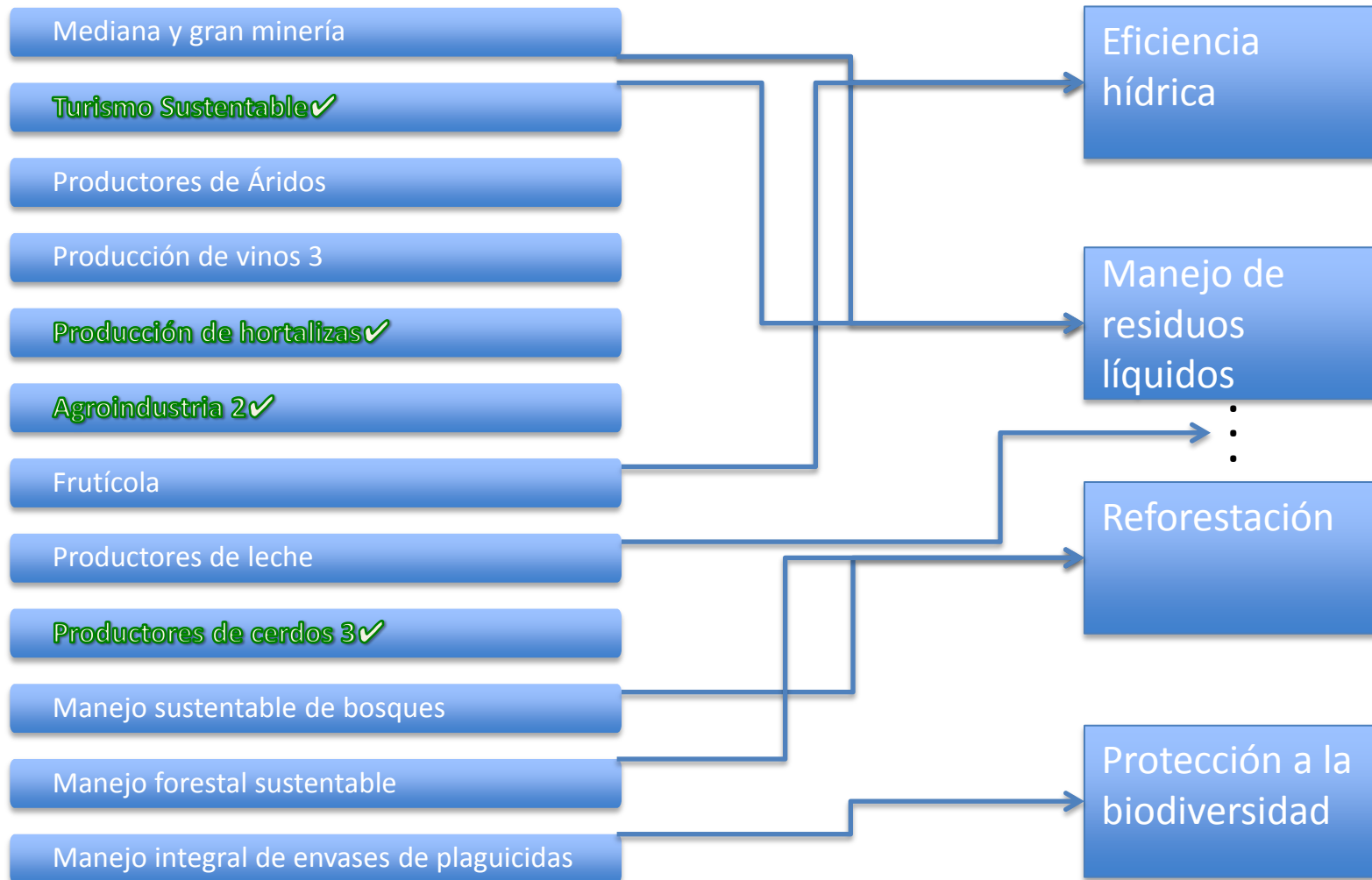
Políticas Públicas

Apoyo a las políticas públicas con ejemplos y experiencias reales

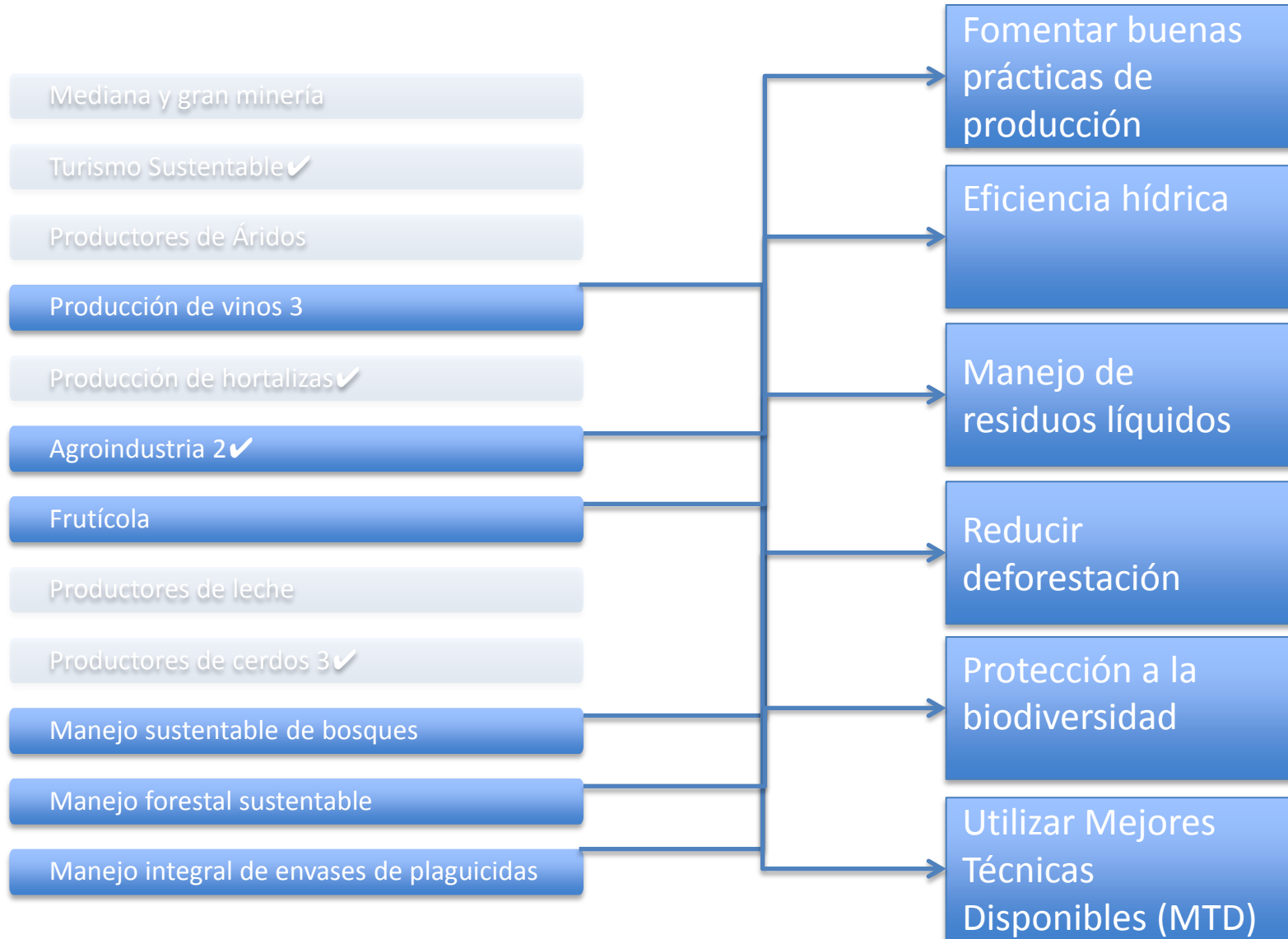
Mejora la articulación de políticas en la conservación de cuencas

Aporta a la mejor canalización de recursos destinados al cuidado de los recursos hídricos

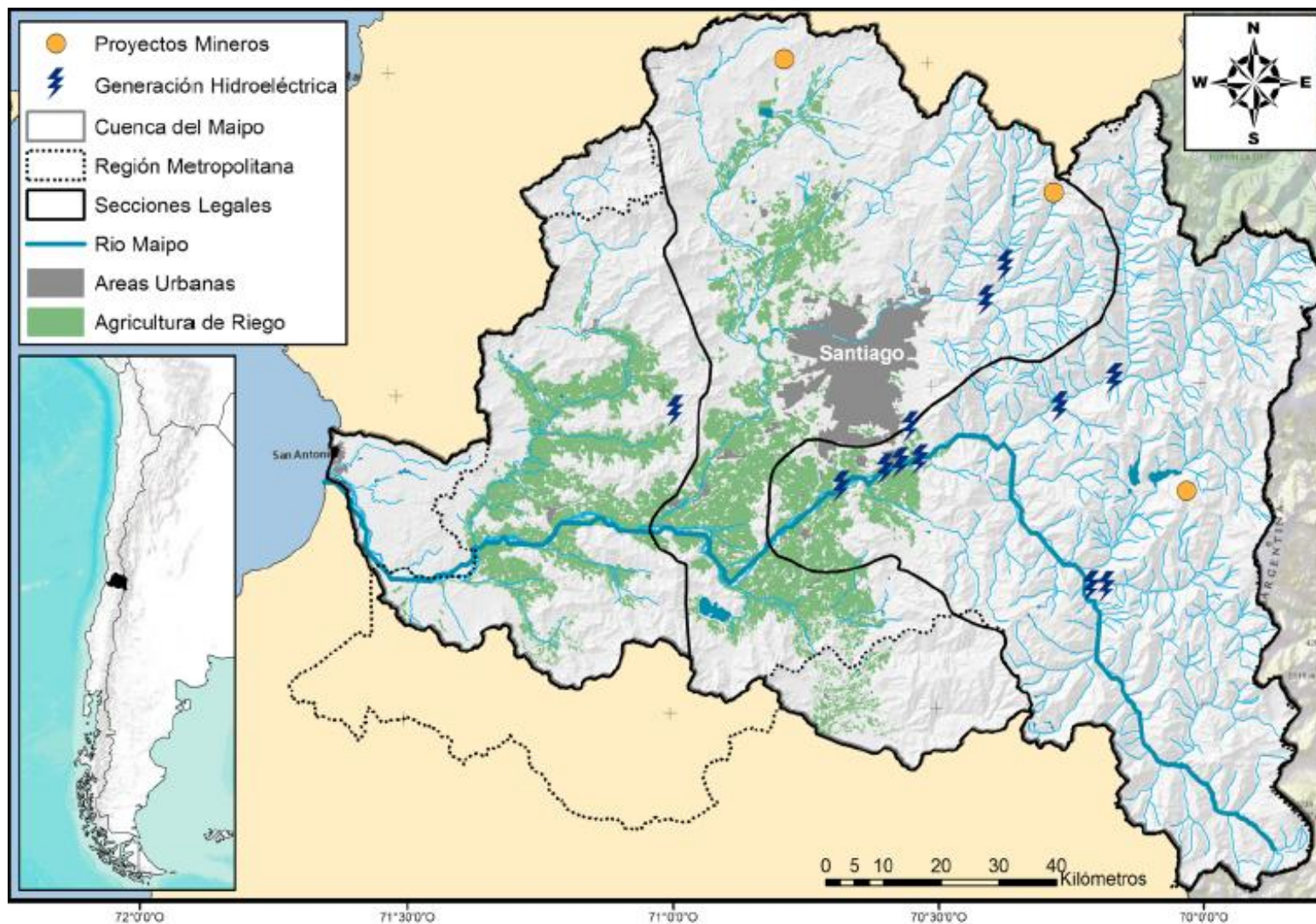
APL potenciales para la cuenca



Ejemplo de APL y su impacto en las acciones



Ejemplo: NEST+Aguas Maipo



Ejemplo: NEST+Aguas Maipo

JUNTA DE VIGILANCIA DEL RIO MAIPO



Ejemplo: NEST+Aguas Maipo

Plan de conservación de la
Cuenca de los ríos
Maipo y Aconcagua
The Nature Conservancy:
Identificación de amenazas
a la biodiversidad

Amenaza (Fuente de presión)	Meta de reducción de amenazas
Incendios	1) Al 2030 la superficie de áreas quemadas en áreas de alta prioridad para la conservación habrá disminuido en un 50% en relación al 2010.
Agricultura	2) Al 2025 se habrá aumentado la productividad manteniendo la superficie agrícola y se habrá aumentado a eficiencia del uso de agua. 3) Al 2025 se ha aumentado en al menos un 30% la superficie de áreas con certificación de buenas prácticas agrícolas y certificación de biodiversidad (ej. certificaciones EuroGAP y GAP).
Contaminación hídrica	4) Al 2015 se estará implementando la Norma Secundaria de calidad de agua para las cuencas de Aconcagua y Maipo. 5) Al 2020 al menos un 50% de los mayores usuarios estarán bajo una certificación AWS (Alliance for Water Stewardship) 6) Al 2025 el 100% de la mediana y gran industria minera habrán implementado mejores prácticas para evitar la contaminación de los cauces.
Generación hidro y termoeléctrica	7) Al 2020 los nuevos proyectos de infraestructura estarán orientados a través de una planificación basada en jerarquía de mitigación.
Minería	8) Al 2020 la mediana y gran industria minera no tendrá impacto sobre glaciares.
Ganadería	9) Al 2020 se habrá reducido la carga ganadera a niveles igual o menores a la capacidad de carga óptima.

Ejemplo: NEST+Aguas Maipo



Plan de conservación de la
Cuenca de los ríos
Maipo y Aconcagua
The Nature Conservancy:
Estrategias para la
conservación

Estrategias en el ámbito de la conservación

1) Protección público – privada de sitios claves para la conservación de ecosistemas mediterráneos y producción de agua.

2) Desarrollar acuerdos recíprocos de conservación de agua entre productores y usuarios de la cuenca.

Estrategias en el ámbito productivo

3) Agricultura y ganadería sustentable.

4) Acuerdos de Producción Limpia con el sector minero, industrial y agrícola.

Estrategias en el ámbito de campañas de conciencia pública

5) Educación y difusión ambiental

6) Turismo responsable

Estrategias en el ámbito de incidencia en políticas públicas

7) Gestión Ambiental Local Municipal

8) Incidir en políticas públicas orientadas a la conservación en las cuencas

Estrategias en el ámbito de mitigación & adaptación a

9) Fortalecer el conocimiento sobre el impacto de escenarios de cambio climático sobre los objetos de conservación.

10) Identificar e implementar infraestructura verde que puede apoyar la mantención de procesos hidrológicos claves para la conservación de la biodiversidad de las cuencas y sea compatible con infraestructura gris.

Ejemplo: NEST+Agua Maipo



FOCO Y LINEAMIENTOS ESTRATÉGICOS



Conservación



Infraestructura

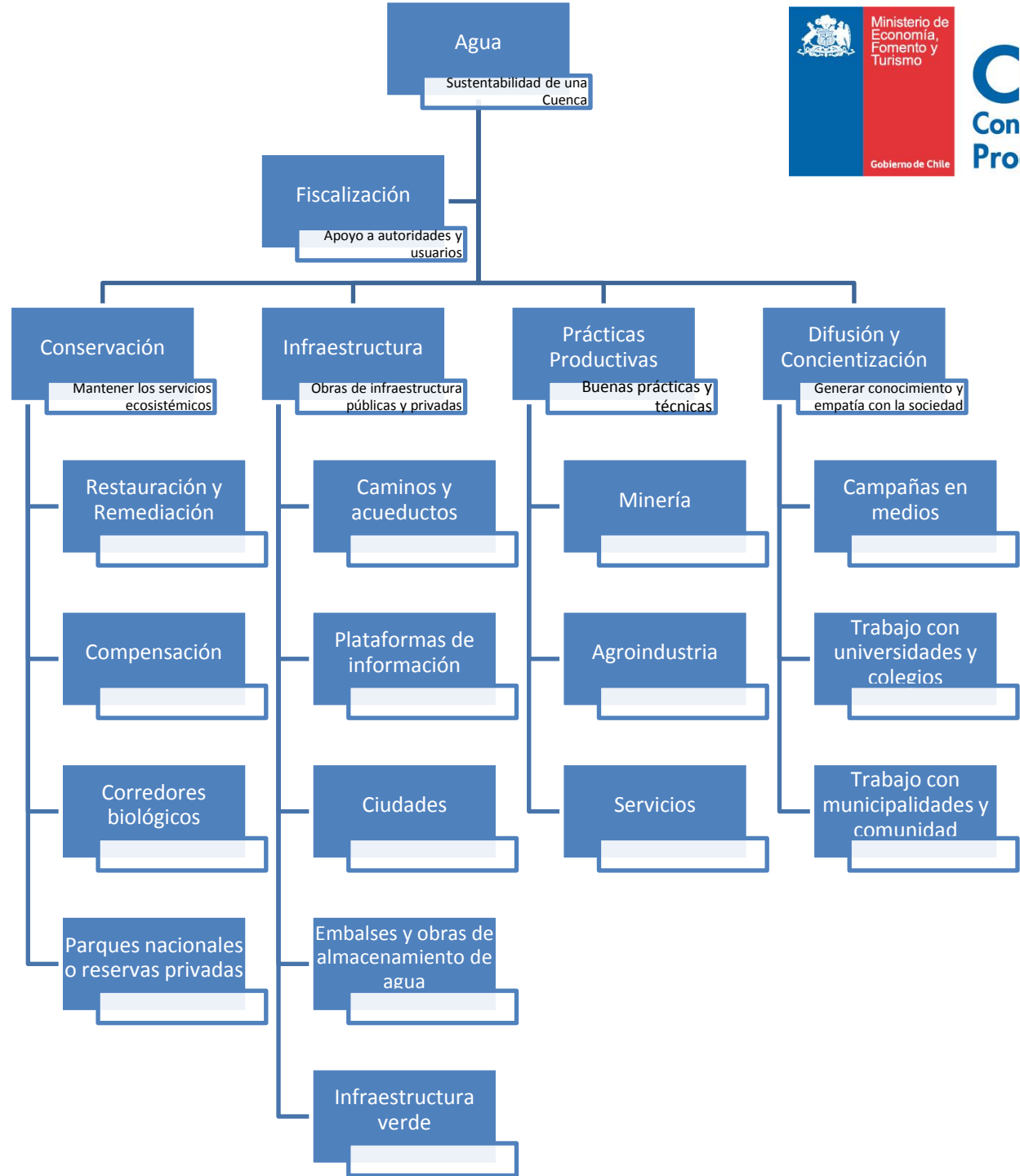


Prácticas
productivas



Difusión y
concientización

Foco: La Sustentabilidad del Agua



Lineamiento	Actividad	Acción	Plazo ejecución	Sector responsable
Conservación	Restauración y remediación	Reforestación de zonas erosionadas por actividad humana	Corto	Público-privado (CONAF+Empresas)
Infraestructura	Ciudades	Participación en la generación de planes de desarrollo urbano o comunales	Mediano	Público-privado (SERVIU+Empresas+Comunidades)
Prácticas productivas	Agroindustria – Sector vitivinícola	Participar en APL del sector	Mediano	Privado – A.G.
Difusión y concientización	Campañas en medios de comunicación	Sacar adelante un comercial en TV abierta	Corto	Privado (Empresas+ONG)

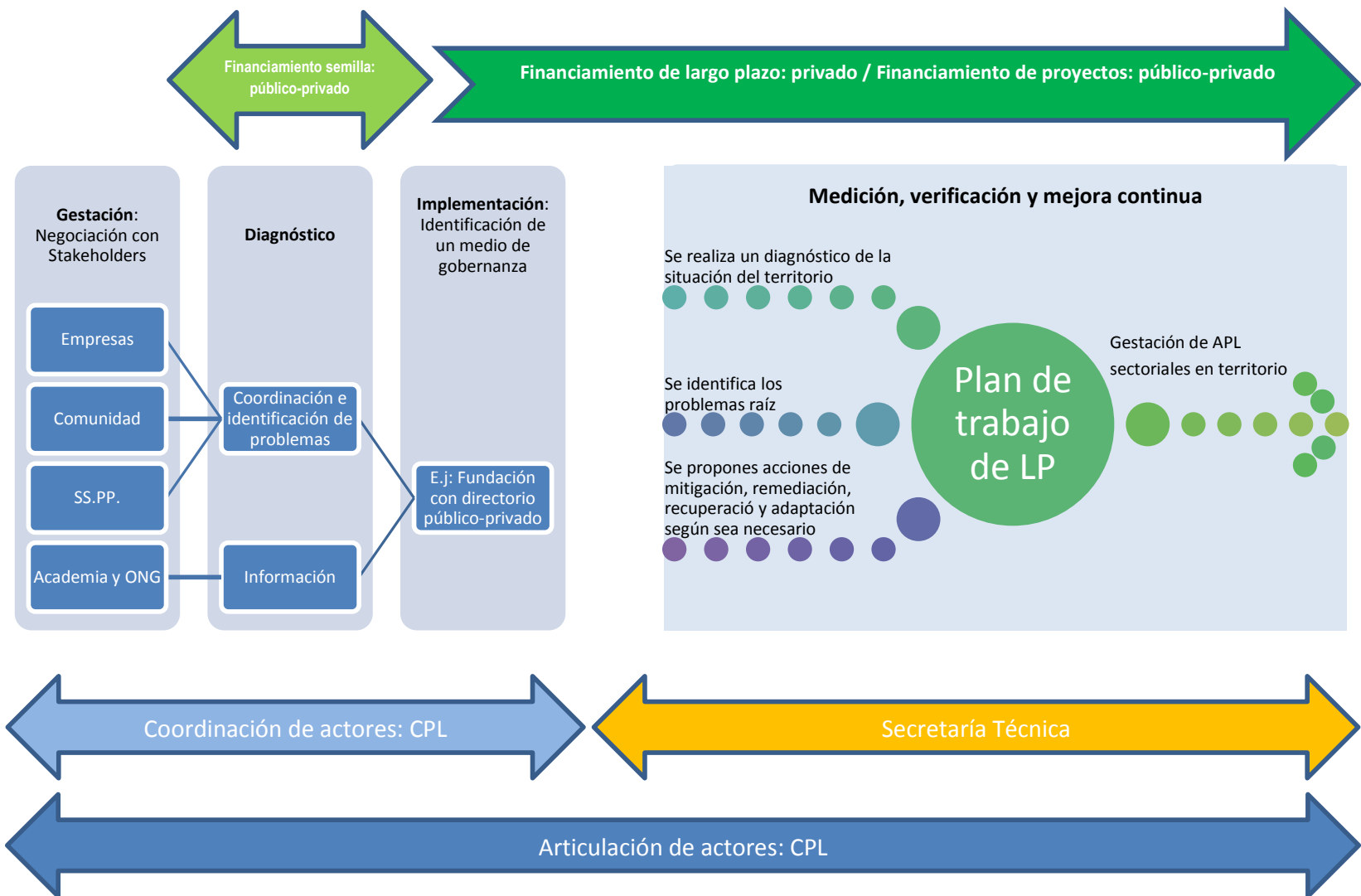
Plazos de ejecución	Años
Corto	0 – 1
Mediano	1 – 5
Largo	< 5

Ejemplo: NEST+Agua Maipo



Reestructuración NEST (cont.)

Propuesta de modelo de trabajo de la herramienta



Muchas gracias por su atención



CPL
Consejo Nacional de
Producción Limpia

NICOLÁS WESTENENK
Subdirección de Desarrollo
nicolas.westenenk@cpl.cl
www.cpl.cl