



Doble Presencia y factores psicosociales en el entorno laboral

Comisión de Relaciones Laborales
Red Pacto Global Chile. ONU

Daniela Campos Schwarze
02 de Junio de 2016



**No hay trabajo neutro para nuestra
salud mental**

Christophe Dejourns

La mujer trabajadora en Chile

Riesgos Psicosociales / Enfermedades profesionales de Salud Mental

Experiencia 2015 Protocolo de Vigilancia de Riesgos Psicosociales

Investigaciones en Doble Presencia

La mujer trabajadora en Chile

Riesgos Psicosociales / Enfermedades profesionales de Salud Mental

Experiencia 2015 Protocolo de Vigilancia de Riesgos Psicosociales

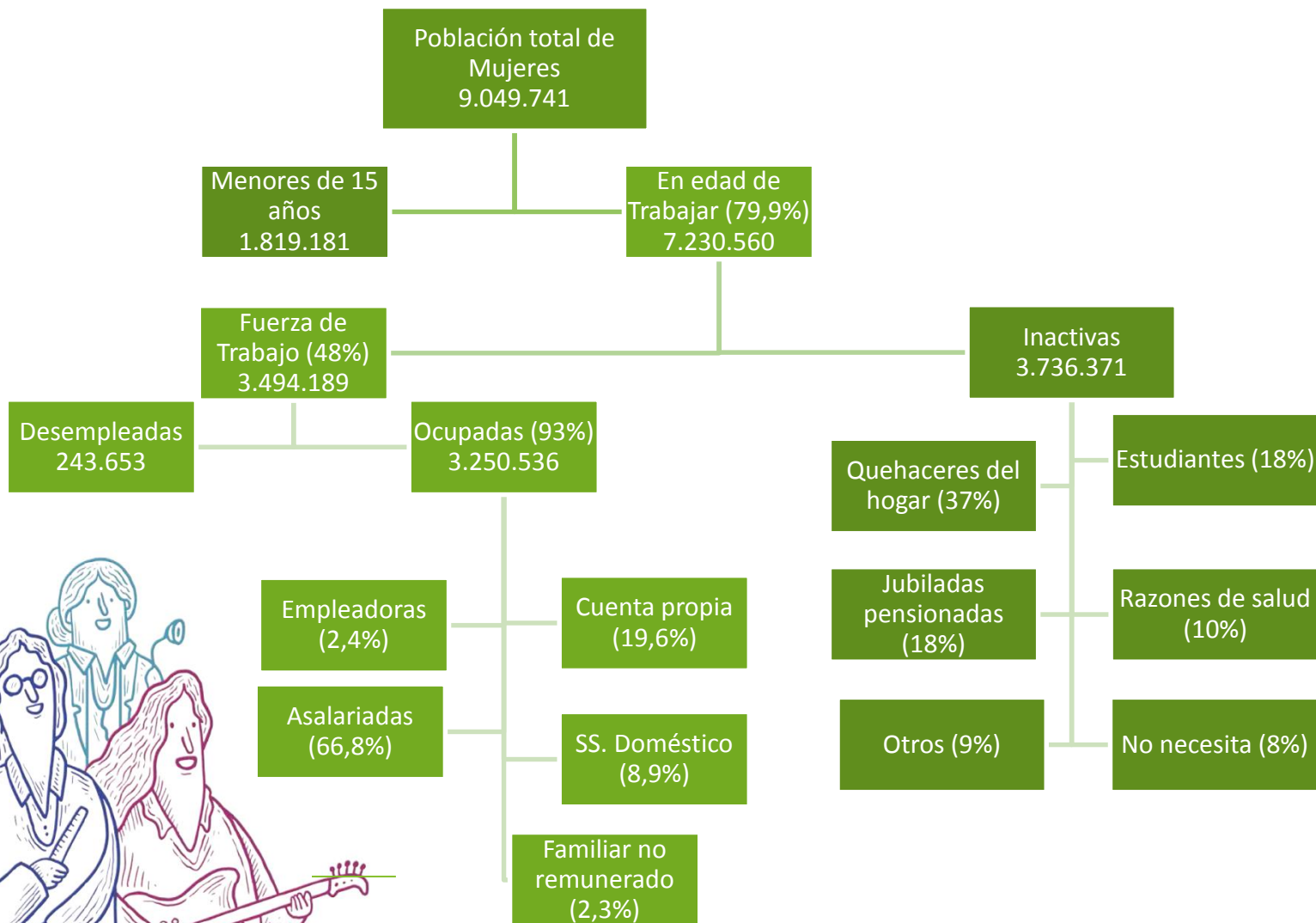
Investigaciones en Doble Presencia

FUERZA DE TRABAJO OCUPADA EN CHILE

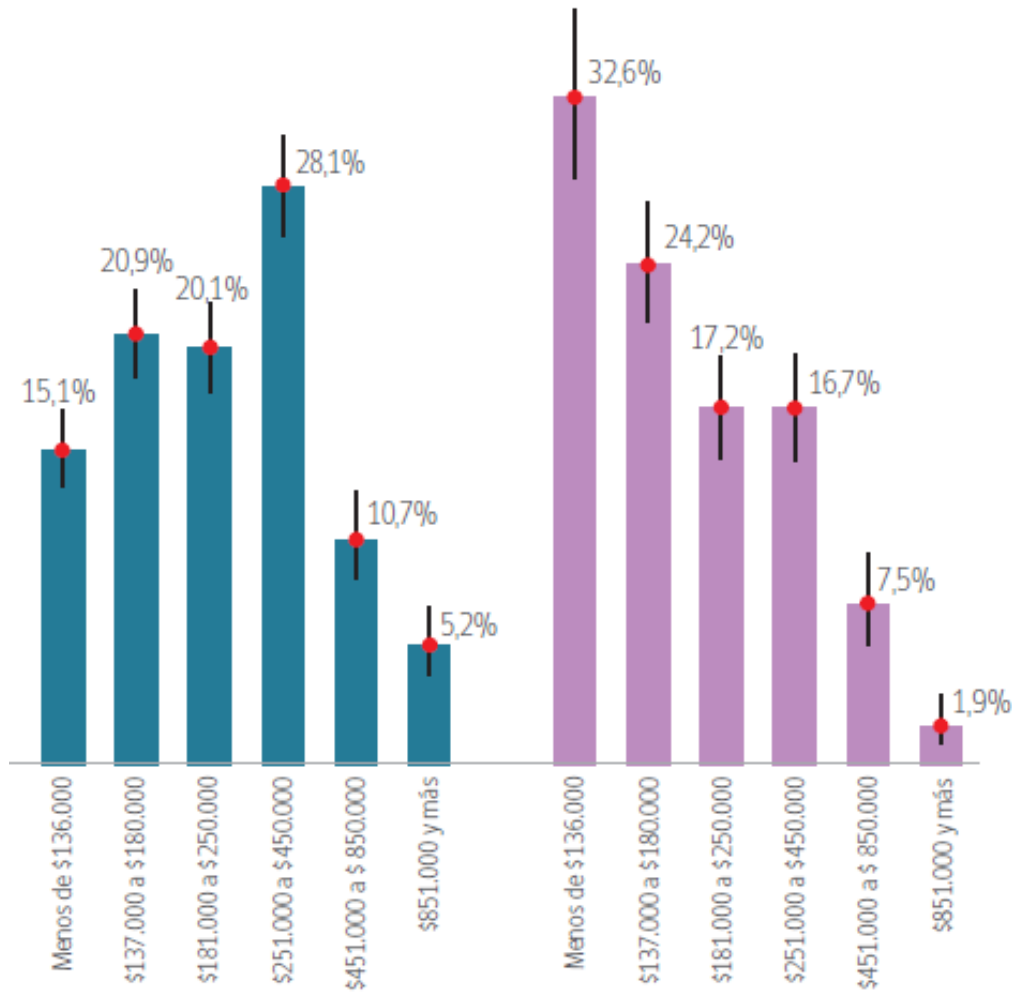
Sexo	FTO (Nov 2014- Enero 2015)	Porcentaje de FTO	Tasa de participación FTO
Mujeres	3.250.540	40,6%	48,3%
Hombres	4.752.510	59,4%	72%
Total	8.003.050	100%	



LA MUJER TRABAJADORA EN CHILE



INGRESO SALARIAL SEGÚN SEXO



24,6%	Menor o igual a \$168.001
34,1%	\$168.001 - \$250.000
16,8%	\$250.001 - \$380.000
9,5%	\$380.001 - \$500.001
6%	\$500.001 - \$700.000
5,2%	\$700.001 - 1.000.000
3,9%	\$1.000.000 o más

50%
gana menos
de \$221.000
líquido mensual

15%
supera los
\$500.000
líquido mensual

74 % de las mujeres ganarían menos de \$250.000 (ENETS)

75 % de las mujeres ganarían menos de \$350.000 (INE)

75% de las mujeres ganarían menos de \$380.000 (SOL)

INGRESO SALARIAL POR SEXO



Inequidad en la distribución del ingreso: Se acrecienta a medida que mejora el nivel del ingreso

Feminización de los rubros de la economía peor remunerados

Según el reporte de la brecha de género del foro económico mundial (2014), entre 142 países Chile ocupa el lugar:

- 95 en participación laboral de mujeres con respecto a los hombres
- 128 en proporción de ingreso salarial promedio entre hombres y mujeres
- 85 en proporción de mujeres legisladoras, gerentes y altos cargos con respecto a hombres

Diez años del Informe Global de la Brecha de Género sugieren que tendremos que esperar 79 años para que exista paridad de género en el lugar de trabajo.

- 2095: El año de la equidad de género en el lugar de trabajo, quizás.

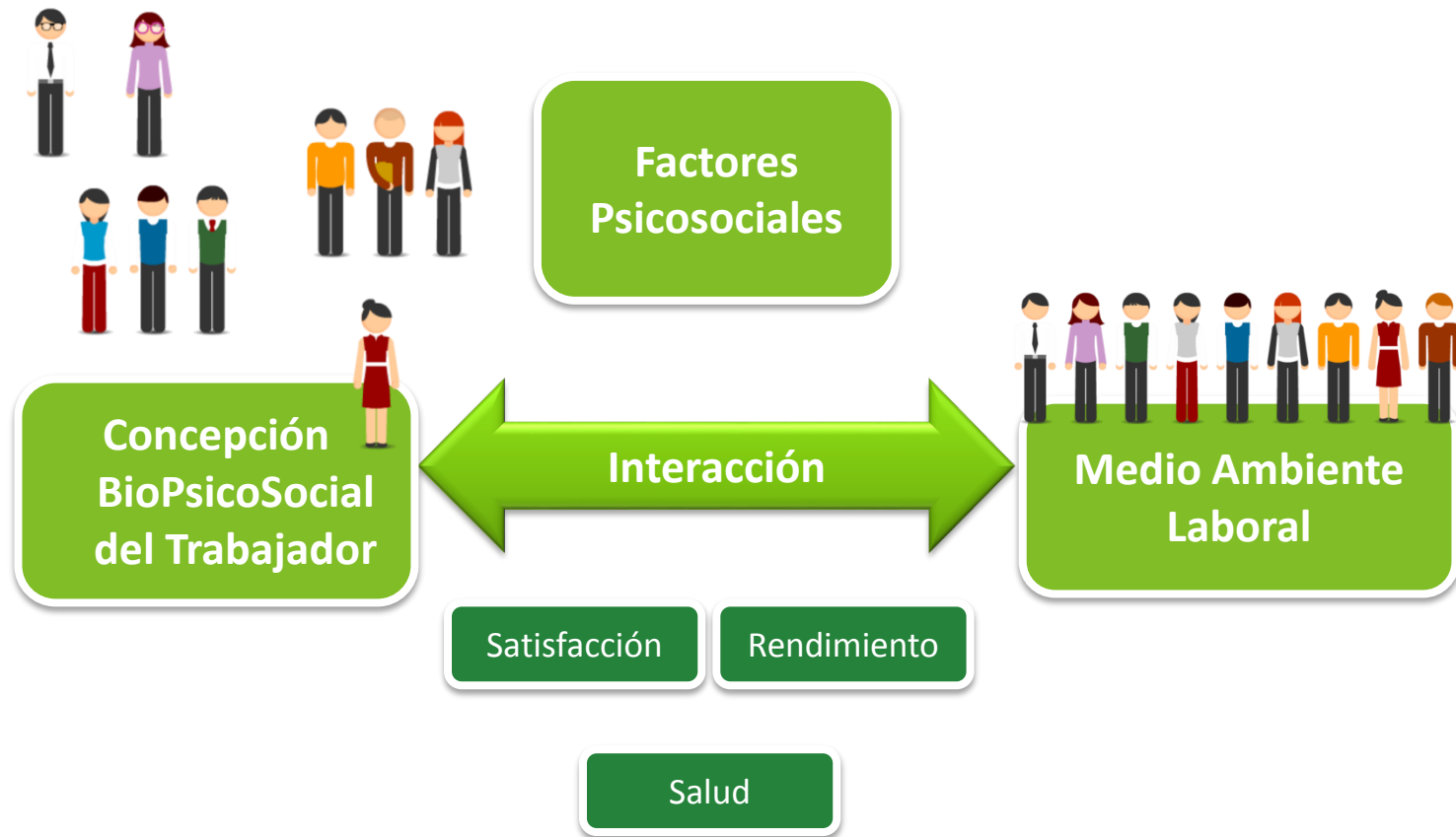
La mujer trabajadora en Chile

Riesgos Psicosociales / Enfermedades profesionales de Salud Mental

Experiencia 2015 Protocolo de Vigilancia de Riesgos Psicosociales

Investigaciones en Doble Presencia

MODELO CONCEPTUAL DEL RIESGO PSICOSOCIAL



FACTORES DE RIESGO PSICOSOCIAL



Exigencias Psicológicas

Trabajo Activo y desarrollo de habilidades



Apoyo Social y Calidad de Liderazgo

Compensaciones

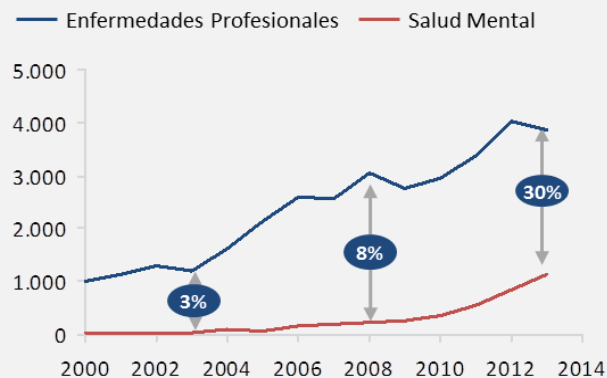


Doble Presencia

Violencia en el trabajo

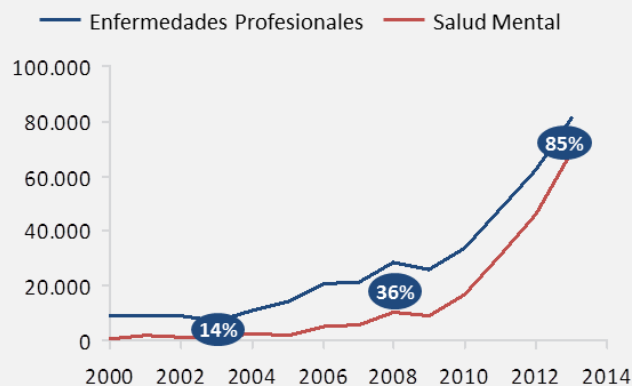


Casos Acogidos



Casos de EP en aumento, debido principalmente a SM que crece un ~34% al año

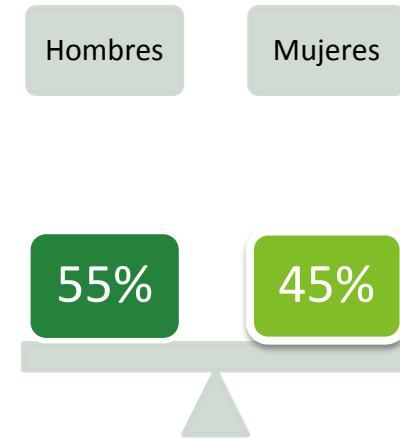
Días Perdidos



Los casos de SM representan un 85% de los días perdidos por EP

El 40% de las Enfermedades profesionales acogidas son de Salud Mental

- Enfermedades profesionales en general:

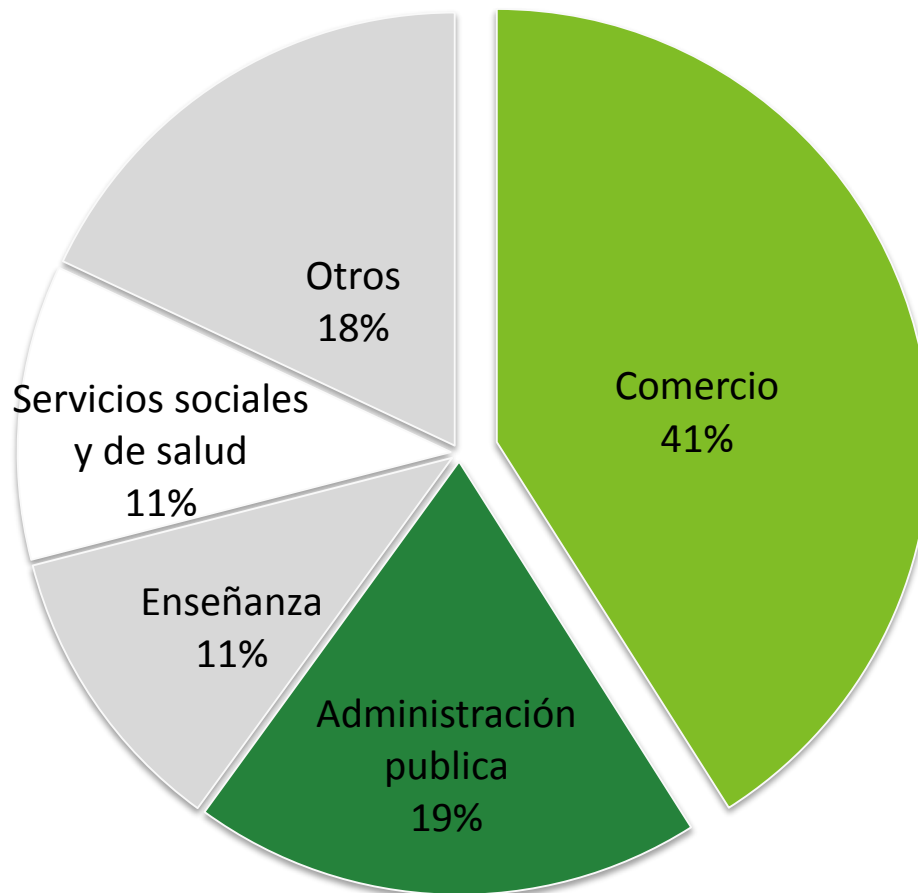


- Enfermedades profesionales de Salud Mental:



ACTIVIDAD ECONÓMICA ENFERMEDAD PROFESIONAL DE SALUD MENTAL ACOGIDA

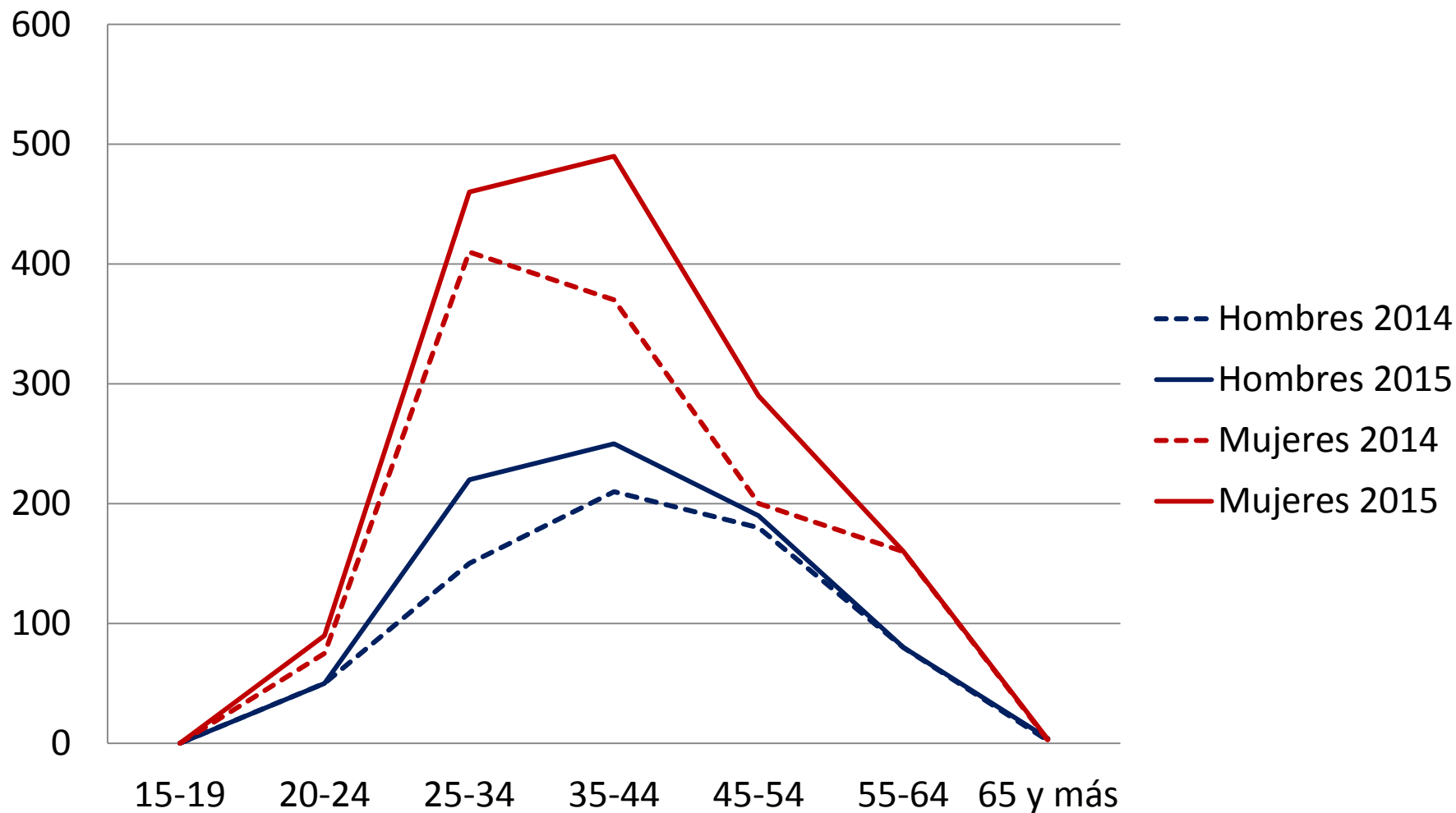
Modelo hegemónico tradicional de masculinidad y feminidad



71% de los trabajadores de comercio retail son mujeres

ENFERMEDADES DE ORIGEN LABORAL (INCLUYE ALTA INMEDIATA)

Crecimiento de casos de Salud Mental años 2014-2015



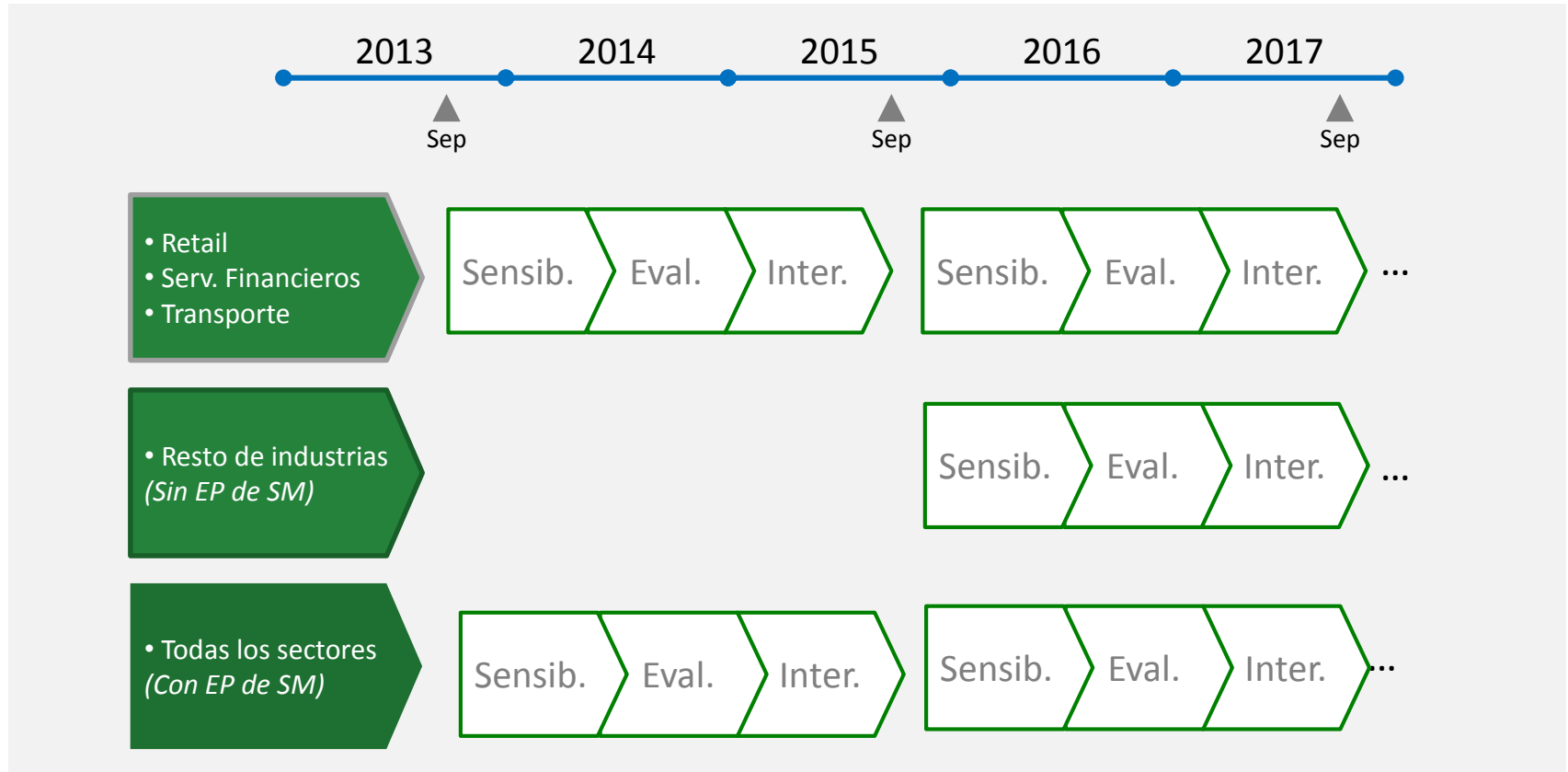
La mujer trabajadora en Chile

Riesgos Psicosociales / Enfermedades profesionales de Salud Mental

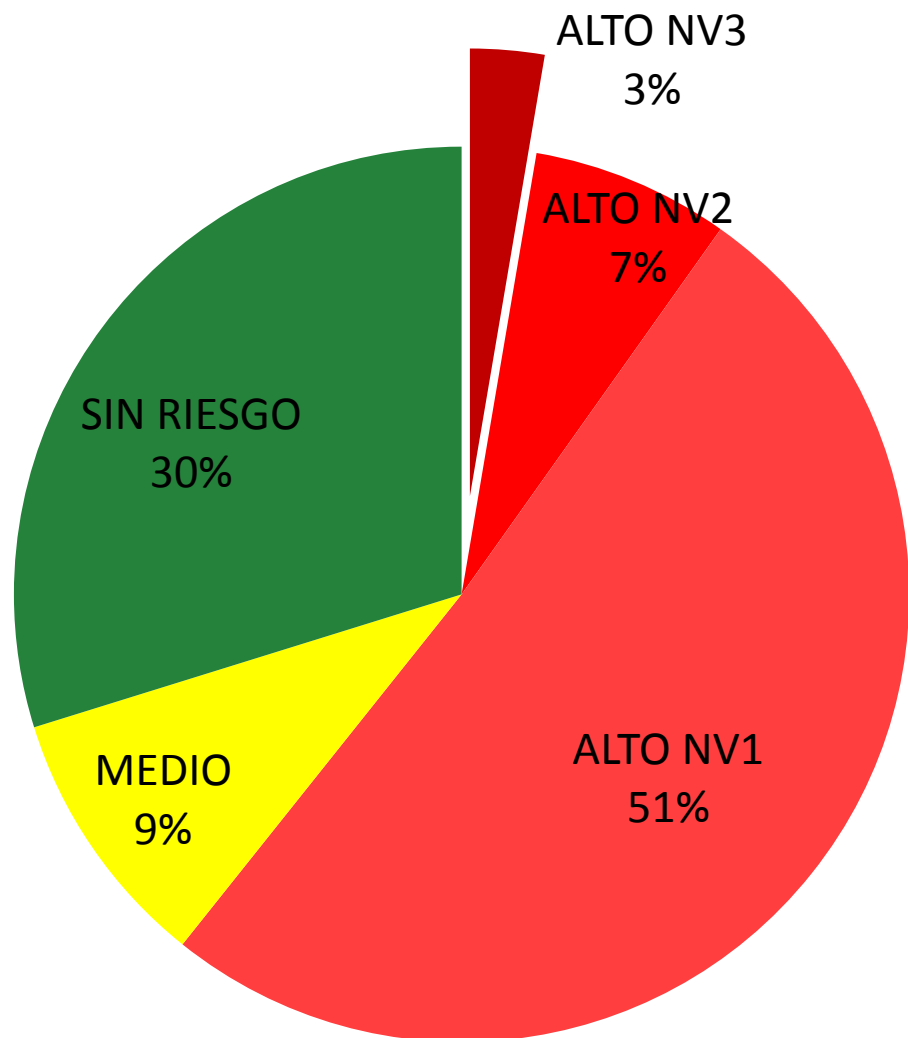
Experiencia 2015 Protocolo de Vigilancia de Riesgos Psicosociales

Investigaciones en Doble Presencia

TIMELINE DEL PROTOCOLO DE VIGILANCIA DE RIESGOS PSICOSOCIALES



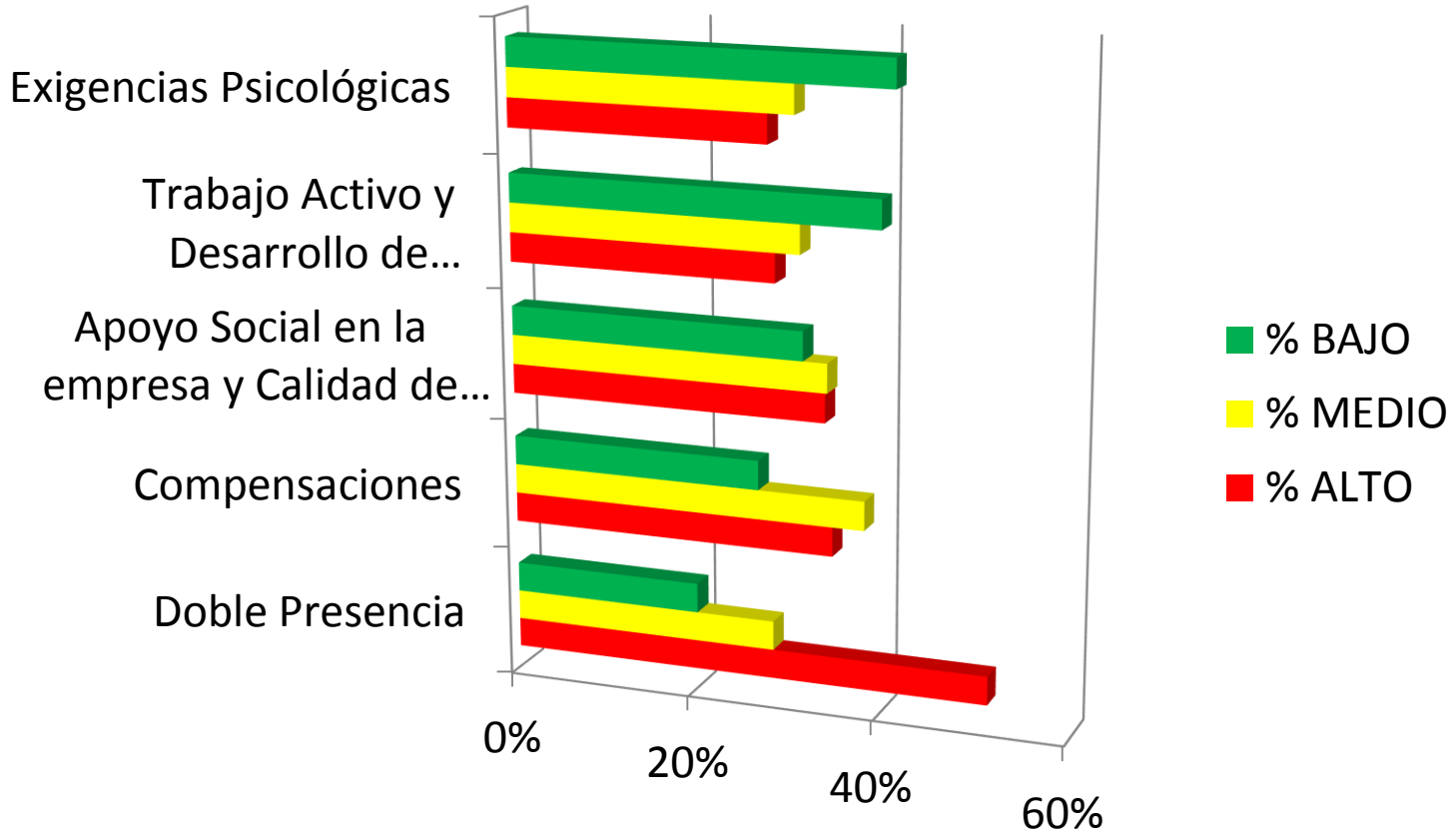
Nivel de riesgo en Unidades de Análisis



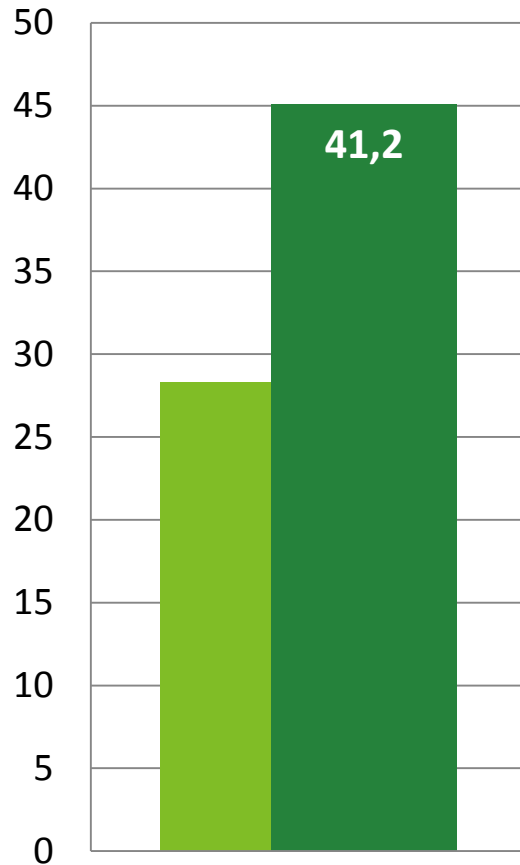
Nivel de Riesgo	Reevaluación
Sin Riesgo	2 años
Riesgo Medio	1 año (3m)
Alto N1	6 Meses (3m)
Alto N2	12 Meses (6m)
Alto N3	Vigilancia (1 año) (6m)

Unidades de análisis	896
Cantidad de Empresas	289
N Empresas en riesgo	188
N Empresas sin riesgo	101
N Cuestionarios	78481
N Cuest Validos	75730
N Cuest en riesgo	53303

RESUMEN 2015 PROTOCOLO DE VIGILANCIA



DOBLE JORNADA LABORAL

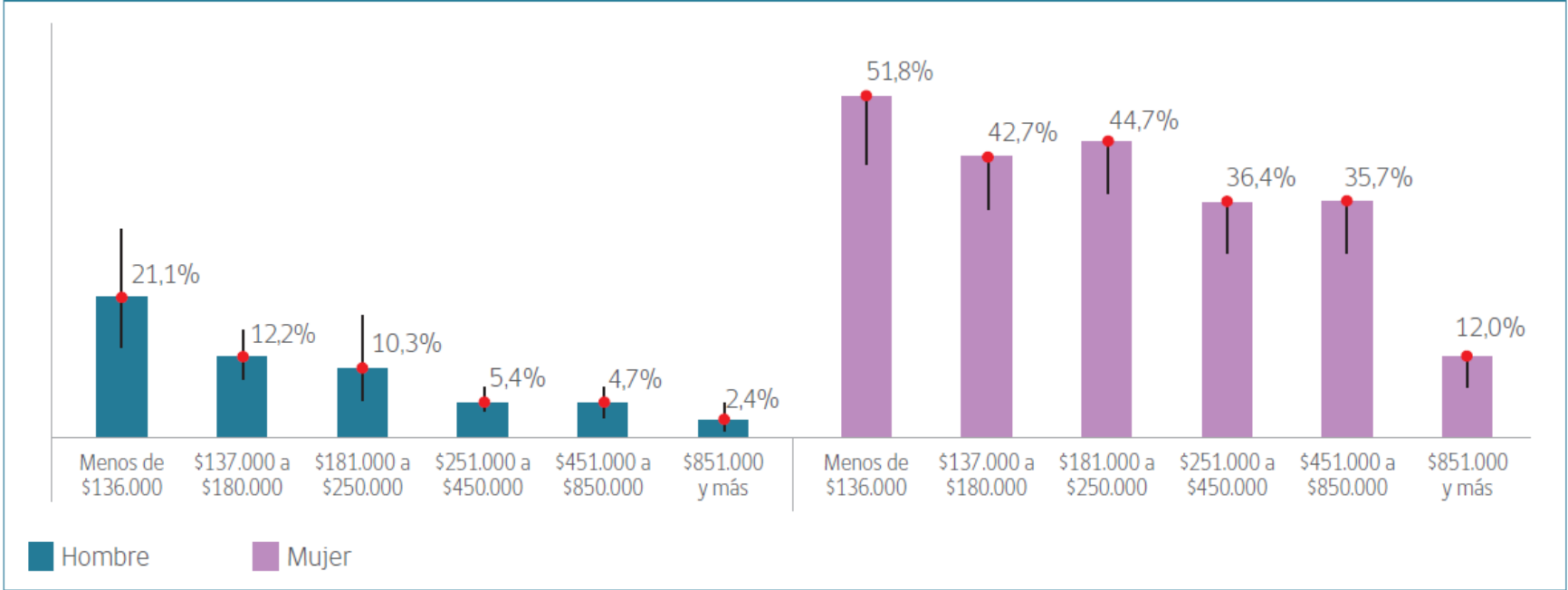


Si hay un problema en su casa ¿Usted deja el trabajo para ir a solucionarlo?

- Hombre
- Mujer



¿Cuán a menudo se enfrenta a la siguiente situación?: *Cuando Usted no está en su casa, ¿las tareas domésticas se quedan sin hacer?*, según sexo. ENETS 2009-2010.



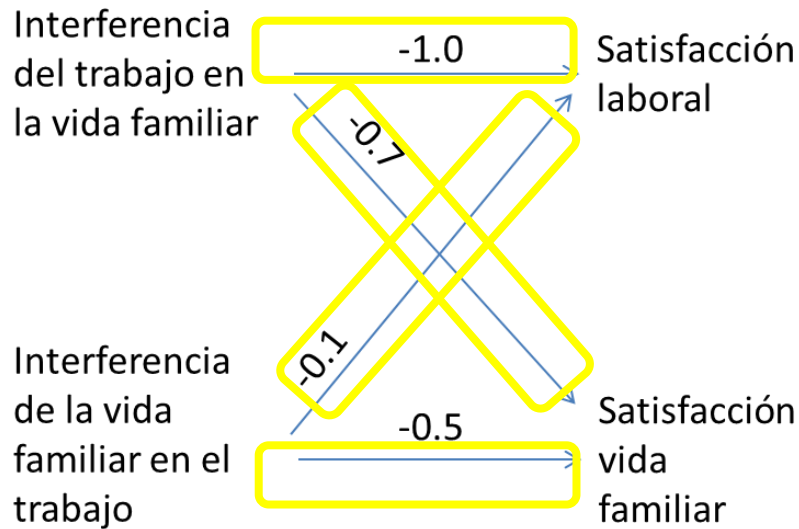
La mujer trabajadora en Chile

Riesgos Psicosociales / Enfermedades profesionales de Salud Mental

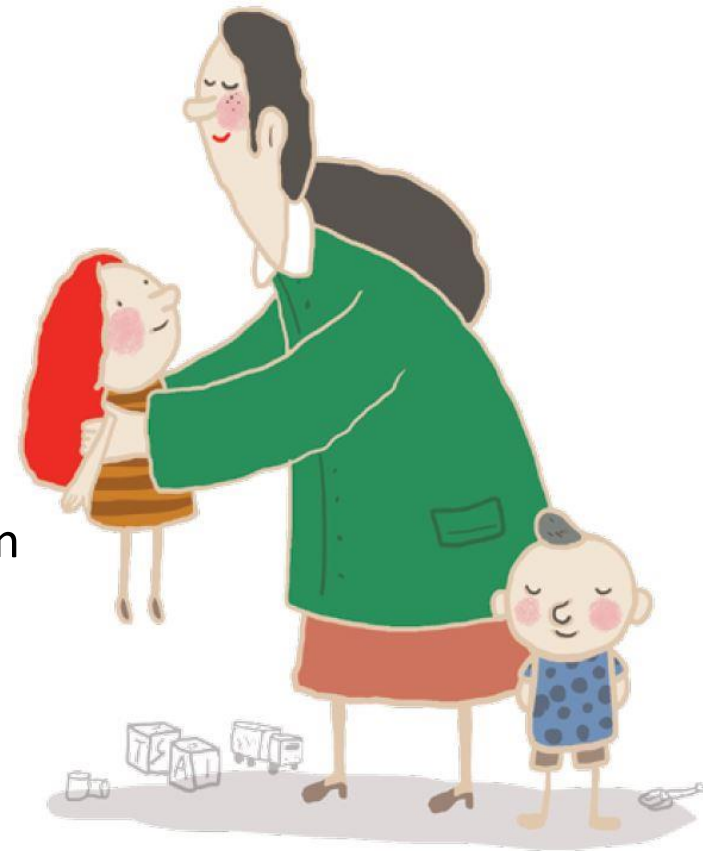
Experiencia 2015 Protocolo de Vigilancia de Riesgos Psicosociales

Investigaciones en Doble Presencia

RIESGOS PSICOSOCIALES: CONCILIACIÓN TRABAJO-FAMILIA



Satisfacción vital



EFECTO MODERADOR DEL APOYO EN LA SATISFACCIÓN LABORAL



- Análisis de resultados de SUSESO-ISTAS 21 a 29.652 trabajadores, pertenecientes a 25 empresas del gran retail de Chile.
- Las correlaciones significativas más altas son:

• Por ejemplo: Un trabajador que percibe que influye poco en su trabajo, probablemente percibe que sus tareas deberían hacerse de otra manera, y que recibe poca ayuda y apoyo de su jefatura.

La dimensión Trabajo Activo y Desarrollo de Habilidades y la dimensión Apoyo Social en Empresa



• Por ejemplo: Un trabajador que percibe que no recibe apoyo de su jefatura, probablemente percibe que ésta no reconoce adecuadamente los aspectos positivos de su trabajo.

La dimensión Apoyo Social en Empresa y la dimensión Compensaciones

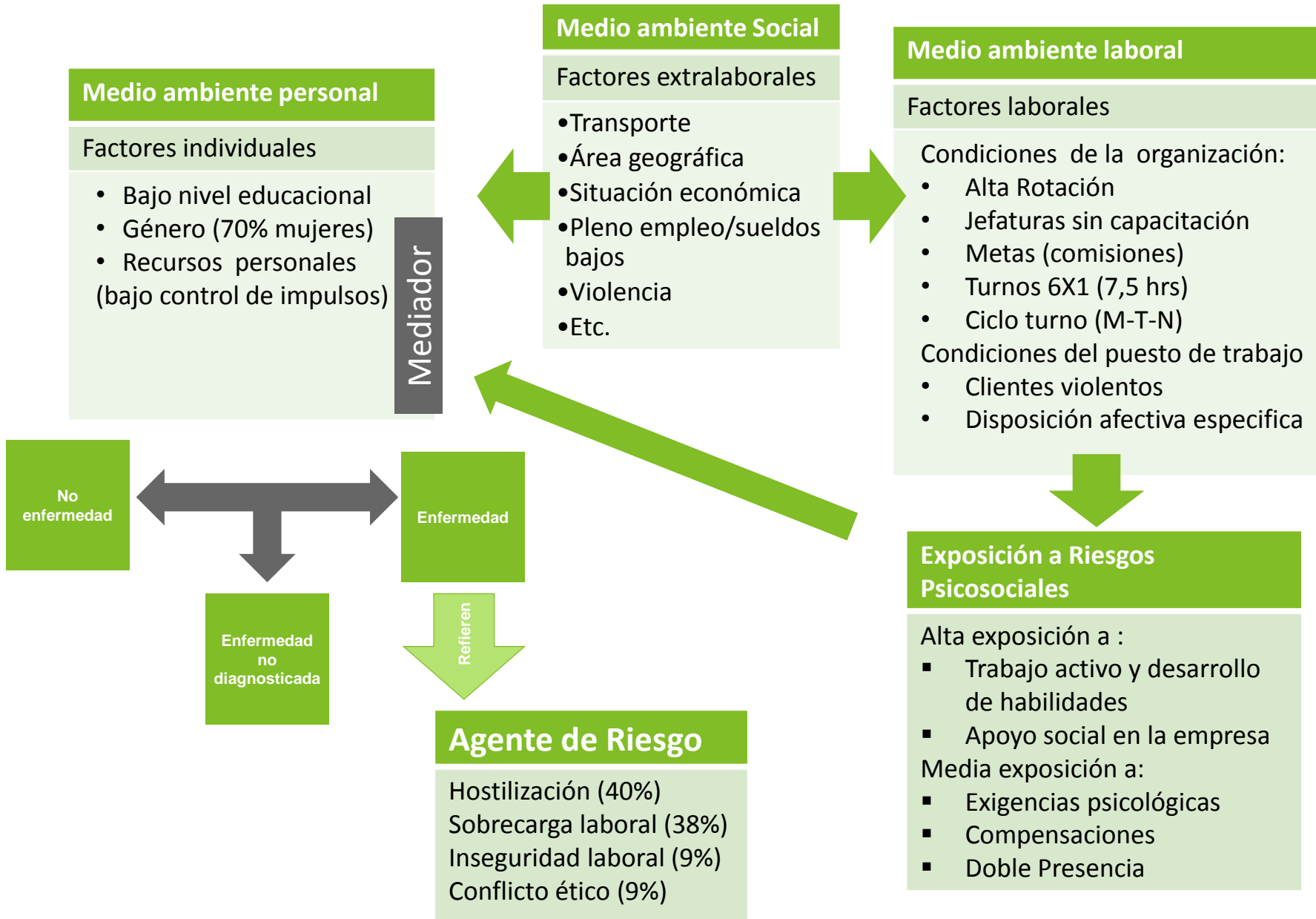


• Por ejemplo: Un trabajador que percibe que no puede hacer su trabajo con tranquilidad y tenerlo al día, probablemente percibe que no tiene tiempo para realizar sus tareas domésticas de manera adecuada.

La dimensión Exigencias Psicológicas y la dimensión Doble Presencia



MODELO COMPRESIVO DE RIESGO PSICOSOCIAL EN RETAIL





Doble Presencia y factores psicosociales en el entorno laboral

Comisión de Relaciones Laborales
Red Pacto Global Chile. ONU

Daniela Campos Schwarze
02 de Junio de 2016