



# EMPRESAS UNIDAS FRENTE AL COVID-19

Presentación resultados de la consulta realizada a  
empresas adheridas a Red Pacto Global Chile

05 de junio de 2020

# CONTENIDO



## I. INTRODUCCIÓN

- Un llamado especial del Pacto Global de las Naciones Unidas
- Uniendo empresas para abordar el COVID-19 a través de los Diez Principios. Lise Kingo
- Guía para empresas UNGCO ante el COVID-19

## II. ARTÍCULOS INVITADOS

- Empresas y Desarrollo Sostenible en tiempos de crisis. Silvia Rucks, Coordinadora Residente del Sistema de las Naciones Unidas en Chile
- COVID-19: transitar la emergencia, mitigar los efectos, prepararnos para la recuperación. Fabio Bertranou, director de la Oficina de OIT para el Cono Sur de América Latina
- El rol de las empresas para enfrentar la crisis COVID19 y sus efectos económicos, sociales y laborales con enfoque de género. María Inés Salamanca, Coordinadora ONU Mujeres en Chile
- La labor de la OIM y el impacto del COVID 19 en Chile. Richard Custodio Velázquez Jefe de Misión, OIM Chile.

## III. HALLAZGOS CONSULTA REALIZADA A EMPRESAS ADHERIDAS

## IV. ANÁLISIS Y CONCLUSIONES

## V. INICIATIVAS DESARROLLADAS POR EMPRESAS PARA ENFRENTAR EL COVID-19



**#UNIENDOEMPRESAS**



**COVID-19** #JUNTOSNOSAPOYAMOS  
#UNIENDOEMPRESAS

**DESAFÍOS DE LAS EMPRESAS  
FRENTE AL COVID-19**

Para conocer el estado de sus empresas y el impacto que está teniendo la pandemia en el sector privado, la Red Pacto Global Chile los invita a contestar las siguientes preguntas que permitirán conocer sus líneas de acción frente a las necesidades y desafíos que han debido enfrentar a causa del COVID-19.

**RESPONDER  
ENCUESTA**

**20 años** | Uniendo empresas por un mundo mejor

**#JUNTOSNOSAPOYAMOS**

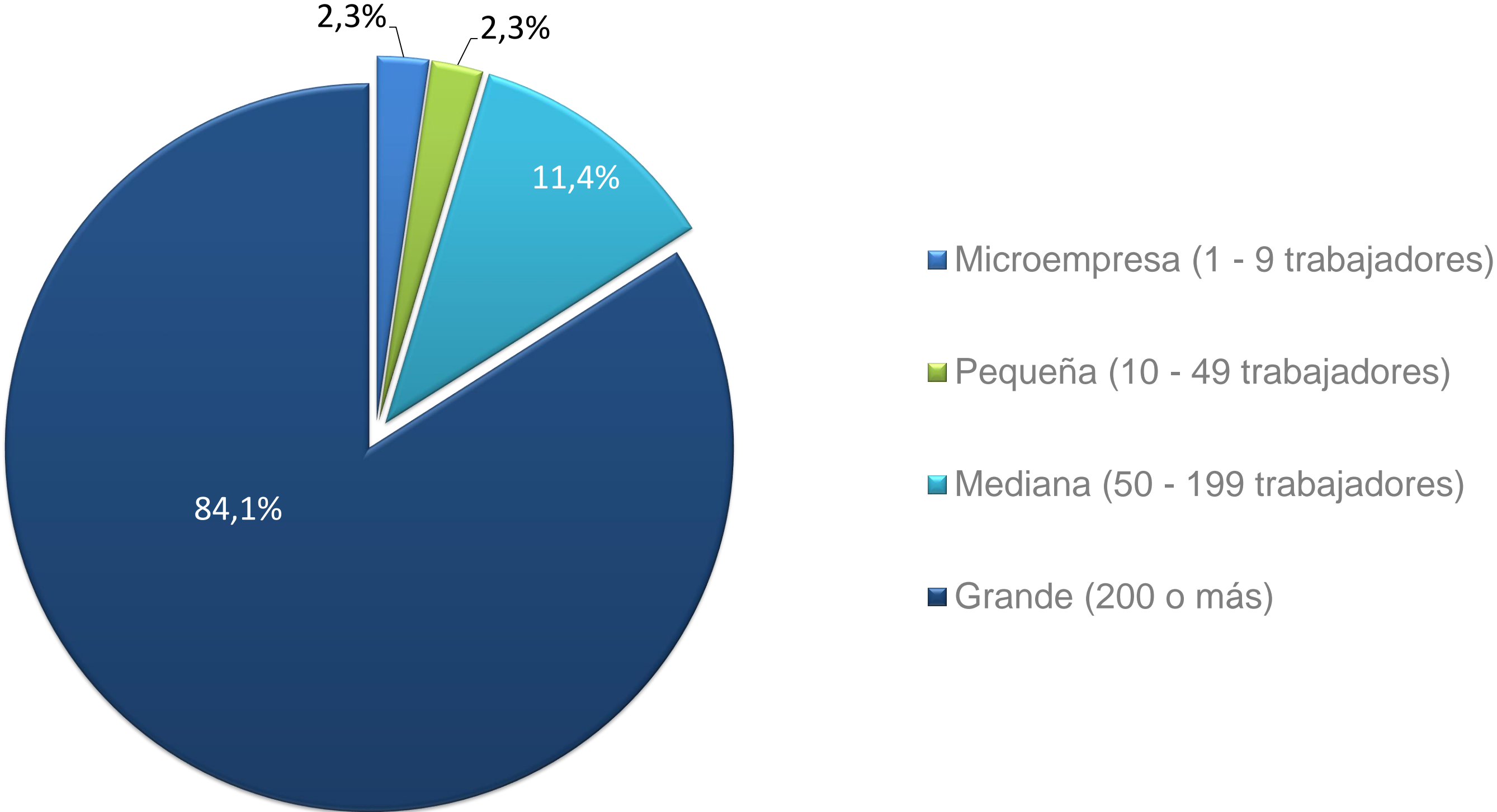
Red Pacto Global Chile realizó una consulta a sus empresas adheridas, con el propósito de tener una aproximación a su estado actual producto de la pandemia, conocer las acciones que han tomado en respuesta y muy especialmente conocer sus necesidades y desafíos.



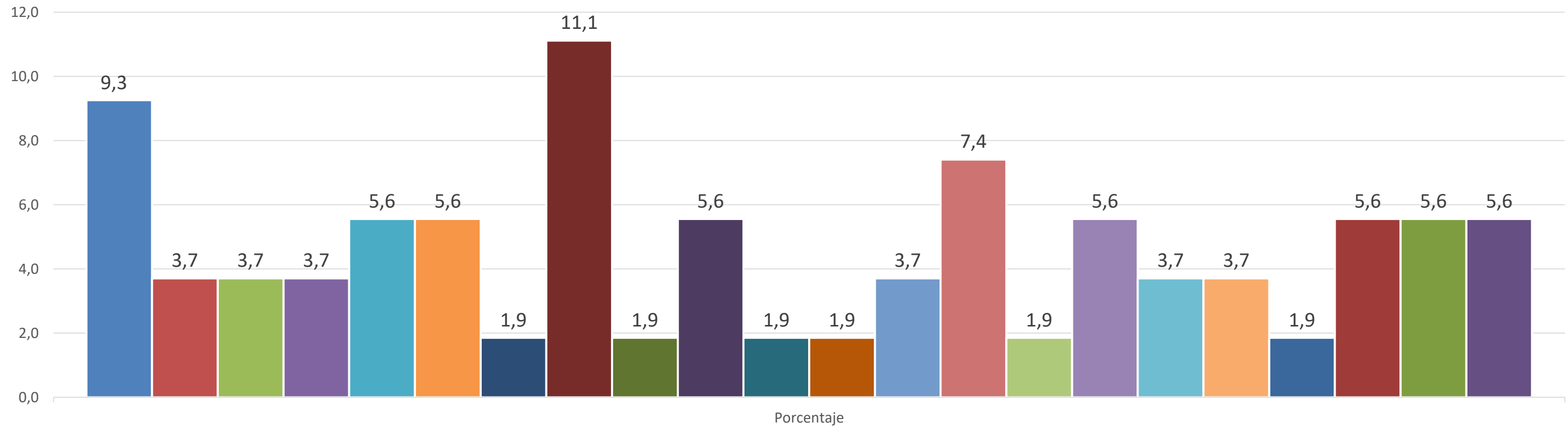
# EMPRESAS PARTICIPANTES



# TAMAÑO DE LAS EMPRESAS CONSULTADAS



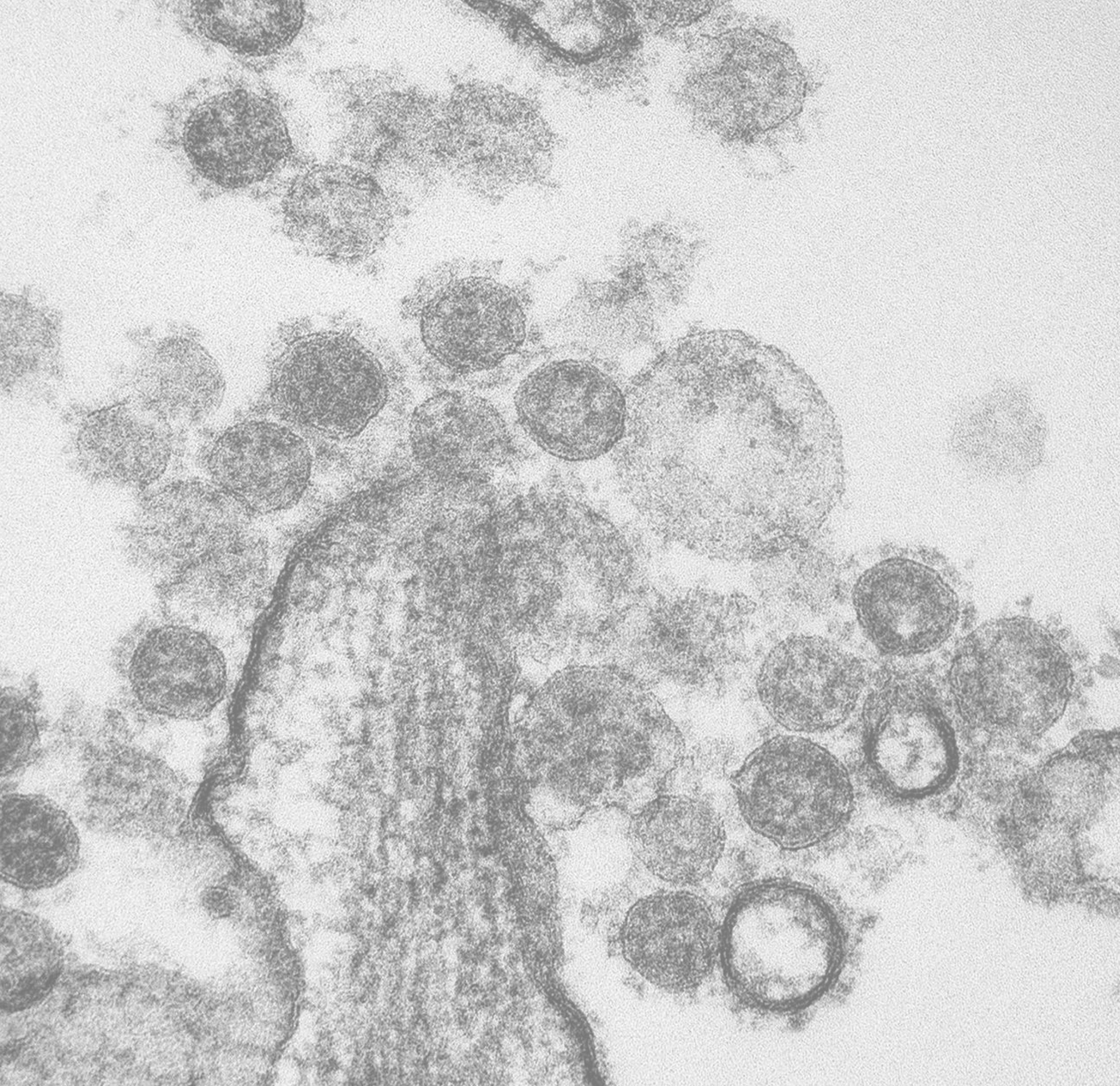
# SECTORES DE LAS EMPRESAS CONSULTADAS



- Actividades financieras o de seguros
- Agricultura/ ganadería /pesca
- Alimentos y bebidas
- Cajas de compensación
- Construcción
- Consultoría
- Educación
- Energía
- Entretención
- Farmacéutica y cosméticos
- Inmobiliario
- Logística
- Maquinaria y equipo
- Minería e insumos para minería
- Petróleo y gas
- Productos químicos y plásticos
- Retail
- Salud
- Servicios de Calidad de Vida
- Siderúrgica e industrias metálicas
- Silvicultura/madera/papelería
- Transporte y equipo de transporte

\*Algunas grandes empresas están representadas en más de un sector





# HALLAZGOS DE LA CONSULTA



- Principales líneas de acción
- Desafíos y obstáculos
- Manejo de las comunicaciones
- Aprendizajes
- Recomendaciones

- Planes de continuidad de las operaciones
- Introducción de cambios en los procesos o servicios
- Principales problemas que enfrentan ahora las empresas

- Nivel de impacto financiero
- Tiempo estimado para reanudar completamente operaciones
- Necesidades o impedimentos más apremiantes





PRINCIPALES  
LÍNEAS DE ACCIÓN  
DE LAS EMPRESAS  
COMO RESPUESTA  
FRENTE AL COVID  
19



### Medidas dirigidas a sus colaboradores

- Teletrabajo
- Segmentación
- Medidas para el trabajo presencial
- Elementos de protección personal
- Bienestar personal
- Entrega permanente de información
- Medidas vinculadas a salarios y contratos
- Otras medidas



### Continuidad operacional



### Medidas dirigidas a clientes, proveedores y comunidad



### Comités de crisis o de emergencia, implementación de protocolos y planes de acción

PRINCIPALES DESAFÍOS U  
OBSTÁCULOS QUE HA  
DEBIDO ENFRENTAR LA  
EMPRESA PARA PONER EN  
MARCHA SUS PLANES,  
AYUDA O APORTE



Relacionados con Trabajadores



Relacionados con continuidad de operación



A largo plazo



Otros



Áreas involucradas



Públicos



Tipos de información



Canales

¿CÓMO SE HAN  
MANEJADO LAS  
**COMUNICACIONES**  
PARA DAR  
RESPUESTAS,  
APOYO Y  
MOTIVACIÓN A SUS  
COLABORADORES Y  
GRUPOS DE  
INTERÉS?



**Cultura, instalación de protocolos  
y planes de contingencia**



**Importancia de una  
buena comunicación**



**Nuevas dinámicas de trabajo:  
teletrabajo**



**Liderazgo positivo**



**Capacidad de adaptación**



**MAYORES  
APRENDIZAJES DE LA  
EMPRESA EN ESTA  
SITUACIÓN**





**Relaciones de confianza con públicos clave y capacidad de adaptación**



**Comunicación**

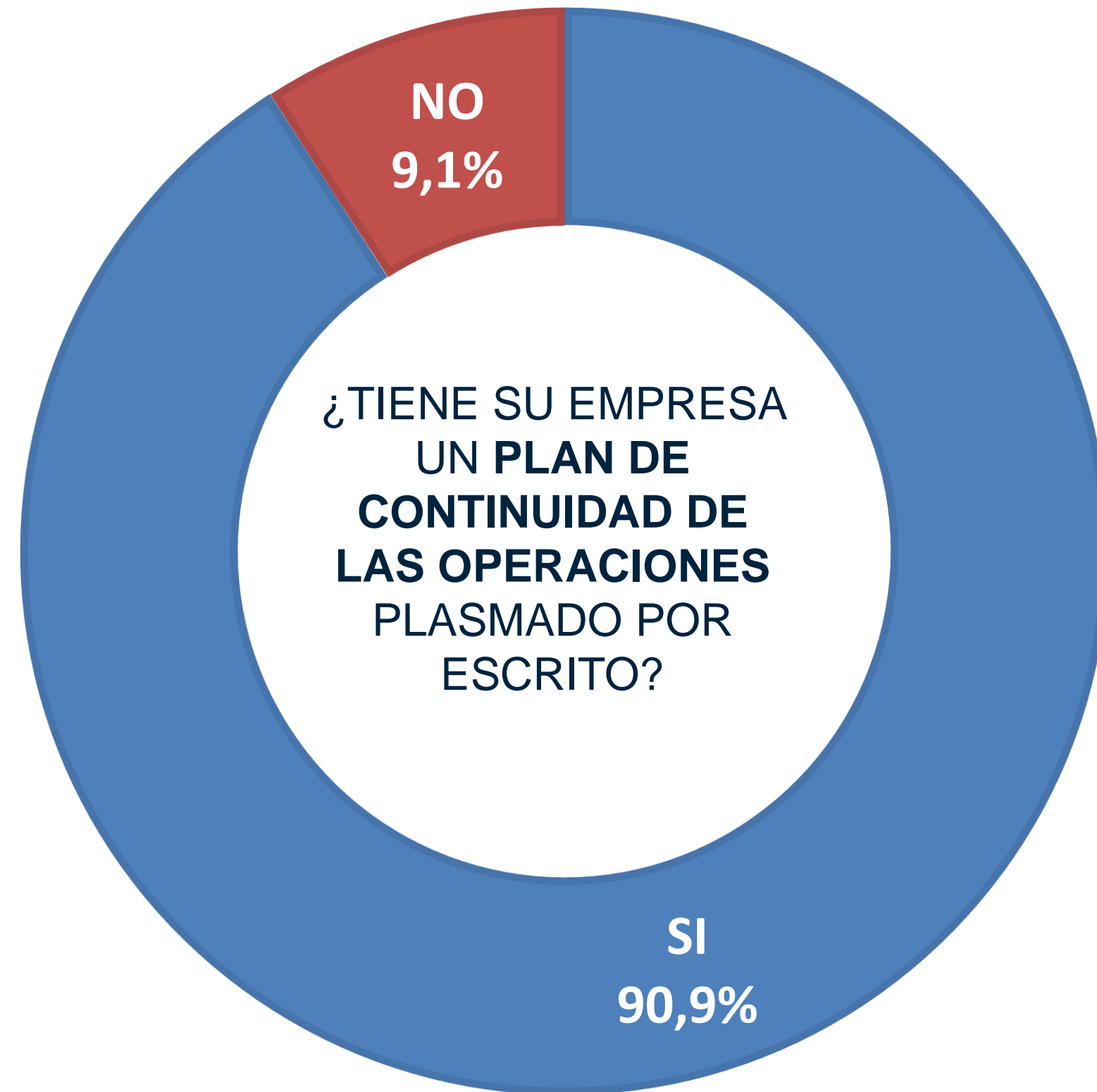


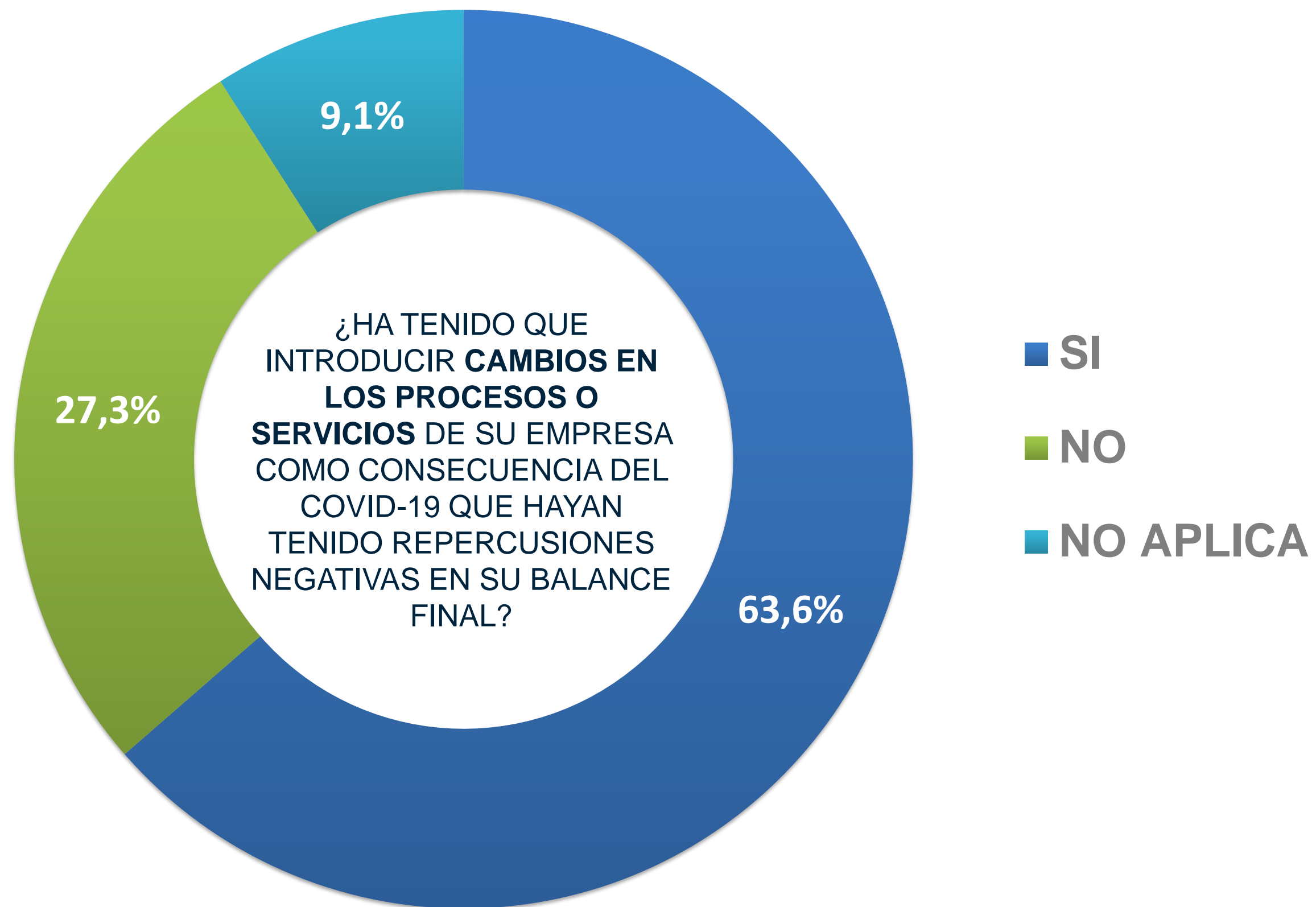
**Cultura, instalación de protocolos y planes de contingencia**



**Inversión en tecnología y capacitación**







¿CUÁLES SON LOS  
PRINCIPALES  
PROBLEMAS A LOS  
QUE SE ENFRENTA  
AHORA SU EMPRESA  
COMO  
CONSECUENCIA DEL  
COVID-19?

**Los clientes se han visto afectados y la demanda es menor de lo común**

28

**Los asociados comerciales se han visto muy afectados y no están operando con normalidad**

12

**Insuficiente flujo de efectivo para mantener el personal y las operaciones comerciales**

8

**Los trabajadores no trabajan por enfermedad o por órdenes del gobierno**

5

**No hay suministro de materias primas o se han vuelto muy costosas, interrumpiendo así las operaciones**

4

**Los proveedores no pueden suministrar insumos**

4



- ALTO
- MEDIO
- BAJO
- NO APLICA





■ Entre 1 a 4 semanas

■ Entre 1 a 3 meses

■ Entre 3 a 6 meses

■ Más de 6 meses

■ No podremos reanudar completamente las operaciones

■ No aplica



## NECESIDADES O IMPEDIMENTOS MÁS APREMIANTES

La mayoría se relacionan con la percepción del futuro, debido a la gran incertidumbre del panorama general derivado de la crisis sanitaria y económica.

Algunas empresas afectadas más profundamente resaltan la necesidad de ser valoradas como un proyecto empresarial con años de construcción que no es fácil reemplazar. Manifiestan la importancia de contar con muestras de voluntad en todo sentido para apoyar su permanencia, aludiendo a su rol estratégico y su impacto como fuentes de empleo.

# ANÁLISIS Y CONCLUSIONES

## REFLEXIONES GENERALES

### I. APRENDIZAJES / RECOMENDACIONES

- CO-CONSTRUCCIÓN:
  - Foco en lo colectivo
  - Impulso de la creatividad frente a un futuro incierto
- HACIA NUEVOS MODELOS
- GESTIÓN DE RIESGOS
- FORTALECER LA COMUNICACIÓN Y RELACIONES DE CONFIANZA
- IMPACTO SOCIAL

### II. DESAFÍOS / BRECHAS



# REFLEXIONES GENERALES

- Respuesta del sector privado
  - Empatía, solidaridad y flexibilidad
  - Cuidado de la salud y del empleo
  - Enfoque de género
  - Salud mental
- No olvidar nuestro objetivo: Agenda 2030
  - Importancia social del empleo





# APRENDIZAJES

# CO-CONSTRUCCIÓN

Proceso creativo, social y activo basado en la colaboración entre todos los stakeholders de la empresa (gerencia, trabajadores/as, sindicatos, cadena de valor, clientes...)



# FOCO EN LO COLECTIVO: NO DEJAR A NADIE ATRÁS

- A través de la colaboración es posible desarrollar una gestión mucho más exitosa.
- Compromiso y coordinación en el apoyo a las comunidades. Responder a sus nuevas necesidades.
- Atender a las poblaciones más vulnerables a través de vinculación o alianzas con ONGs u organismos del Estado como es el SENAMA.





# CREATIVIDAD FRENTE A UN FUTURO INCIERTO

- La capacidad de adaptación de las empresas será un factor que definirá el desarrollo de la organización.
- Cultura organizativa que impulse y premie la innovación.
- Sinergias entre distintos actores de un territorio.
- Cooperación intersectorial.



# HACIA NUEVOS MODELOS

- Teletrabajo
  - ✓ No afecta en términos de productividad
  - ✓ Permite flexibilizar horarios
  - ✓ Ahorrar tiempo y emisiones de carbono a la hora de evitar desplazamientos a los espacios de trabajo.
- Apoyo para adaptarse a esta nueva modalidad.
  - ✓ Inversión en capital humano.
  - ✓ Desarrollo de un liderazgo positivo



# GESTIÓN DE RIESGOS

- Importancia de los Comités de Crisis y Emergencia
  - ✓ Espacios de diálogo plurales e intersectoriales
- Tener un Plan de continuidad operacional
  - ✓ Tomando en consideración los grupos de interés



# COMUNICACIÓN Y RELACIONES DE CONFIANZA

- Comunicación constante
- Poner en el centro a la persona
- Colaboración con las autoridades locales
- Compartir aprendizajes con otras empresas



# IMPACTO SOCIAL

La pandemia ha aumentado la desigualdad

Ha afectado en mayor medida a las mujeres

Las personas con menor nivel educativo están más expuestas al virus

El Gobierno de Chile ha seguido una estrategia mixta

Proceso de introspección de la empresa

Las acciones empresariales deben ir más allá de la filantropía

Inversiones sostenibles: ISR, inversión de impacto, criterios ESG



# **DESAFIOS Y BRECHAS**



### **Planificar y actuar en la incertidumbre**

- Nuevo escenario, nuevas dinámicas
- Consecuencias del impacto social



### **Continuidad operacional en empresas esenciales**

- Seguridad para las y los trabajadores



### **Futuro del trabajo**

- Teletrabajo
- Repensar los espacios y modelos de trabajo
- Nuevos riesgos: actualización de planes de gestión

- Invertir en nuevas tecnologías y **ciberseguridad**
- Darle a la salud mental la importancia que requiere
- Mantener la coherencia en las políticas de sostenibilidad: cambios en hábitos de producción y consumo

## PRINCIPALES PROBLEMAS DE LAS EMPRESAS

Impacto negativo sobre la demanda

Con los socios comerciales

Escasez de mascarillas y productos de higiene

Cierre mercados internacionales

Postergación de proyectos

Cierre de puntos de venta





# COSTO AMBIENTAL



CRI Rank	Country	CRI score	Fatalities in 2017		Fatalities per 100 000 inhabitants		Losses in US\$ million (PPP)		Losses per unit GDP in %	
			Total	Rank	Total	Rank	Total	Rank	Total	Rank
24	Albania	35.83	5	78	0.174	34	275.47	43	0.765	13
123	Algeria	112.50	1	101	0.002	107	0.04	116	0.000	122
98	Angola	83.17	11	59	0.039	79	7.65	88	0.004	97
13	Antigua and Barbuda	20.67	3	86	3.297	4	1 101.44	24	45.932	3
49	Argentina	55.50	9	64	0.020	91	1 565.82	23	0.170	32
124	Armenia	116.00	0	108	0.000	108	0.00	124	0.000	124
18	Australia	30.33	31	30	0.125	43	3 418.74	10	0.274	28
42	Austria	52.67	5	78	0.057	69	654.09	30	0.148	35
111	Azerbaijan	95.33	5	78	0.051	72	0.08	112	0.000	119
124	Bahrain	116.00	0	108	0.000	108	0.00	124	0.000	124
9	Bangladesh	16.00	407	4	0.249	19	2 826.68	14	0.410	20
124	Barbados	116.00	0	108	0.000	108	0.00	124	0.000	124
124	Belarus	116.00	0	108	0.000	108	0.00	124	0.000	124
82	Belgium	77.00	3	86	0.026	85	126.51	58	0.024	74
124	Belize	116.00	0	108	0.000	108	0.00	124	0.000	124
120	Benin	107.50	0	108	0.000	108	0.27	109	0.001	106
124	Bhutan	116.00	0	108	0.000	108	0.00	124	0.000	124
39	Bolivia	47.67	22	44	0.199	30	48.95	74	0.058	54
58	Bosnia and Herzegovina	61.00	0	108	0.000	108	772.36	28	1.723	7
75	Botswana	72.17	0	108	0.000	108	123.43	59	0.316	25
79	Brazil	74.67	30	32	0.014	98	264.46	46	0.008	87
124	Brunei Darussalam	116.00	0	108	0.000	108	0.00	124	0.000	124
53	Bulgaria	58.17	13	54	0.184	32	29.70	75	0.019	78
124	Burkina Faso	116.00	0	108	0.000	108	0.00	124	0.000	124
76	Burundi	72.50	9	64	0.083	51	0.97	101	0.012	84
115	Cambodia	100.67	3	86	0.019	95	0.29	108	0.000	110
112	Cameroon	97.00	1	101	0.004	104	5.12	91	0.006	91
42	Canada	52.67	15	53	0.041	78	1 773.78	19	0.100	44
124	Cape Verde	116.00	0	108	0.000	108	0.00	124	0.000	124
96	Central African Republic	82.83	4	82	0.080	52	0.09	111	0.003	100
124	Chad	116.00	0	108	0.000	108	0.00	124	0.000	124
16	Chile	27.17	40	24	0.218	28	1 039.66	25	0.230	29

Índice de Riesgo Climático GermanWatch (2017)





# EMPRESAS UNIDAS FRENTE AL COVID-19

Presentación resultados de la consulta realizada a  
empresas adheridas a Red Pacto Global Chile

05 de junio de 2020