

Octubre 2020

**BlackRock**

# **Inversión Sostenible: De los valores al valor**

BlackRock  
**Investment**  
Institute

# Sopa de letras...

# A

# S

# G

| Medioambiental   | Social   | Gobernanza  |
|--|--|---|
| <ul style="list-style-type: none"><li>Eficiencia carbono</li><li>Producción energética</li><li>Gestión Energética</li><li>Gestión Acuícola</li><li>Gestión de Desechos</li></ul> | <ul style="list-style-type: none"><li>Cultura Corporativa</li><li>Gestión de Talentos</li><li>Derechos Laborales</li><li>Relaciones con Clientes</li><li>Relaciones Comunitarias</li></ul> | <ul style="list-style-type: none"><li>Directores Independientes</li><li>Efectividad de Directorios</li><li>Propiedad &amp; Control</li><li>Ética Empresaria</li><li>Auditoría, Impuestos y Gestión del Riesgo</li></ul> |

Fuente: BlackRock Sustainable Investing, julio 2020. Solo para fines ilustrativos.

# Las inversiones sostenibles comienzan

## Desde la perspectiva de valor (es)

Lente de Beneficios colaterales

# Valores

Impulsado por los clientes

Consideraciones  
morales y éticas

Impacto en los rendimiento  
financieros: De neutral a negativo  
(Implican un sacrificio menor)

# Valor

Fuente: Sustainability Accounting Standards Board, 2018.

# Valores

Lente de riesgo-retorno

## Valor

Responsabilidad Fiduciaria

**Materialidad\*** en temas de ESG proveen información exclusivamente temática

Integración de medidas ESG en selección de inversiones

Impacto en Rendimientos:  
De Neutral a positivos (con posibles beneficios)

\*"Material" es definido por "The Sustainability Accounting Standards Board (SASB)" como, "cualquier monto financiero—y/o información no financiera—que altere significativamente la información disponible para los inversionistas o tenedores de acciones. Esta definición es derivada del "standard de materialidad" determinado por la Suprema Corte de Justicia de los EE.UU., en *TSC v. Northway* en 1976.

**Cada vez hay más  
evidencia que**

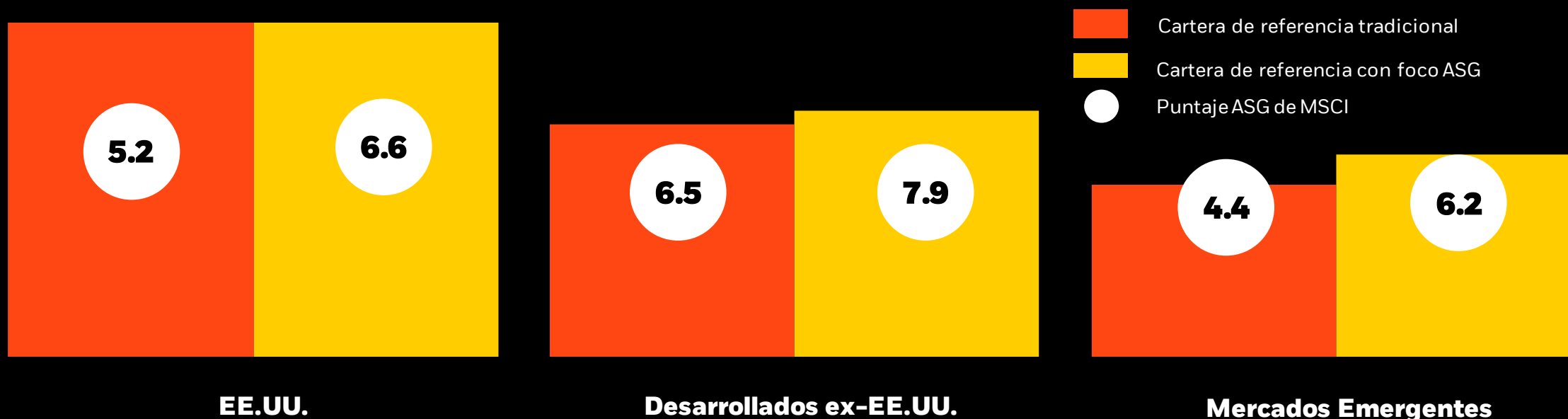
**A S G**

**No compromete retornos.**

# La llegada del momento “¿Por qué no?”

## Índices con enfoque ASG tienen puntajes ASG más altos y retornos comparables o mejores

**Comparación entre carteras de referencia de renta variable tradicionales y con foco ASG, rentabilidad anualizada 2012-2018**



**El rendimiento pasado no es un indicador confiable de los resultados actuales o futuros. No es posible invertir directamente en un índice.**

Fuentes: BlackRock Investment Institute, con datos de MSCI, noviembre de 2018. Notas: Los datos cubren del 31 de mayo de 2012 al 30 de noviembre de 2018. Los retornos son retornos brutos anualizados en dólares estadounidenses. El número de acciones, la relación precio / ganancias y el rendimiento de dividendos son promedios mensuales. Los índices utilizados son el MSCI USA Index, MSCI World ex-US. Índice, MSCI EM Index ("columnas tradicionales) y las derivaciones de MSCI centradas en ESG de cada una (MSCI USA ESG Focus Index, MSCI World ex-US. Focus Index y MSCI Emerging Markets ESG Focus Index). antes del inicio para cada índice MSCI ESG Focus (agosto de 2016 para EE. UU., marzo de 2017 para el mundo ex EE. UU., abril de 2016 para EM) se vuelven a probar. Están optimizados para maximizar la exposición a ESG dentro de las limitaciones (ejemplo: un error de seguimiento de 50 puntos básicos y un peso activo máximo del 2% para cada componente de índice para USA ESG Focus). El rendimiento probado es hipotético, simulado y no es indicativo de rendimientos reales o futuros El rendimiento de prueba posterior se desarrolla en beneficio de la retrospectiva, tiene limitaciones inherentes y muestra invariablemente tasas de rendimiento positivo. Los puntajes de ESG que se muestran son puntajes promedio para cada índice en función de los datos de MSCI.

**Cada vez más  
evidencia que**

**A S G**

**Es clave en la gestión del riesgo.**

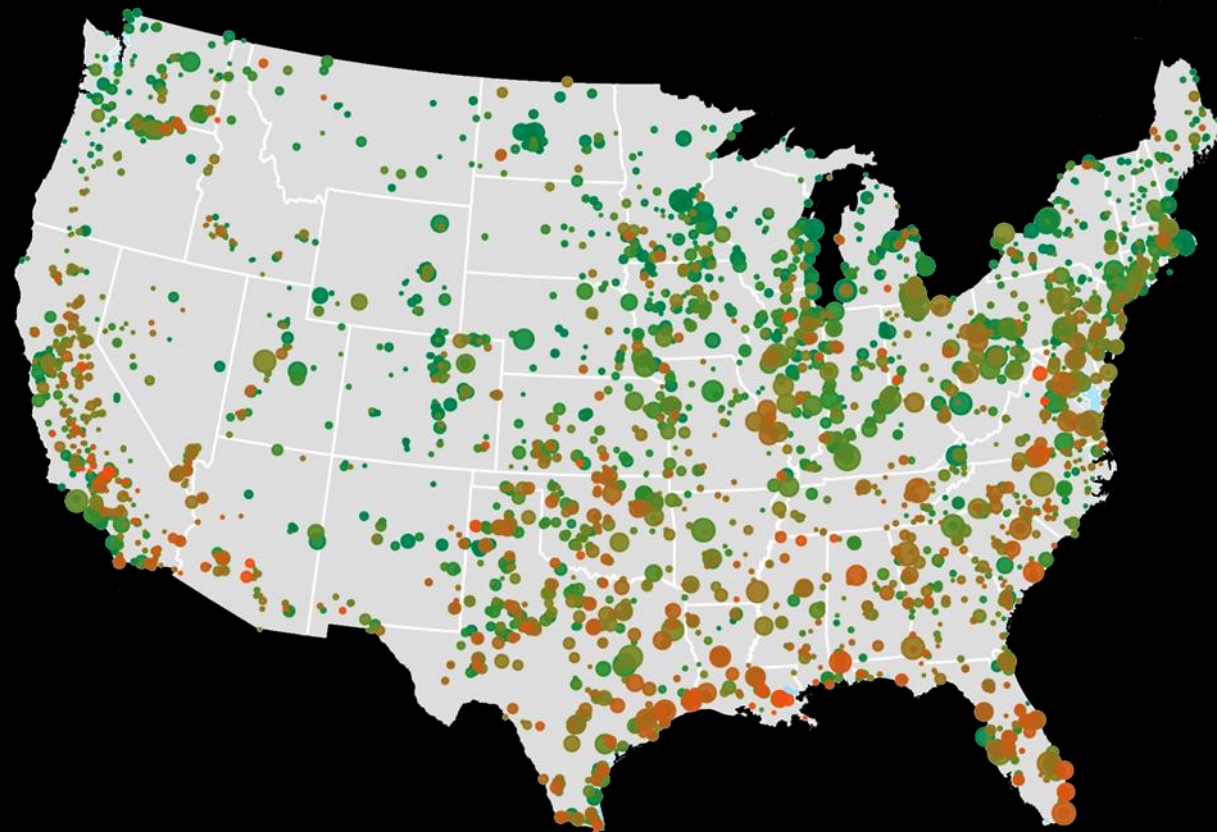


# ¿Qué tan expuesta esta mi planta eléctrica?

BlackRock *Climate Exposure* calificó en EUA las plantas eléctricas a inicios de 2019

Fuentes: *BlackRock Investment Institute*, con información de *Rhodium Group*, *VeriskMaplecroft* y el Departamento de Energía de EE.UU. 2019.

Notas: La gráfica geo-localiza cada planta eléctrica en los Estados Unidos, el color corresponde a la evaluación que BlackRock efectuó en relación a la exposición a cambios climáticos, en términos del marco de referencia señalado en el apéndice de esta presentación. Para efectos ilustrativos, el riesgo es expresado en desviaciones standard donde una calificación de -3 corresponde a alto riesgo a cambios climáticos. Esta calificación es tres desviaciones estándares de la exposición media en la totalidad de las plantas dentro del estudio.



Calificación de exposición climática



-3

0

+3

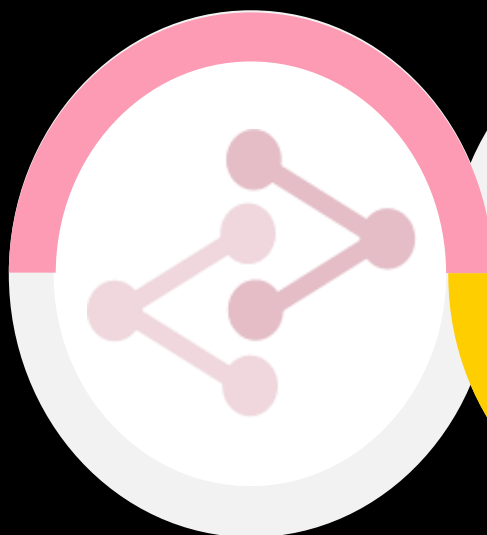
Fuente: BlackRock Sustainable Investing, julio 2020. Solo para fines ilustrativos.

# Sustentabilidad en BlackRock.

# ¿Cómo abordamos la sustentabilidad en BlackRock?

**Nuestra Misión → Crear mejores futuros financieros para nuestros clientes**

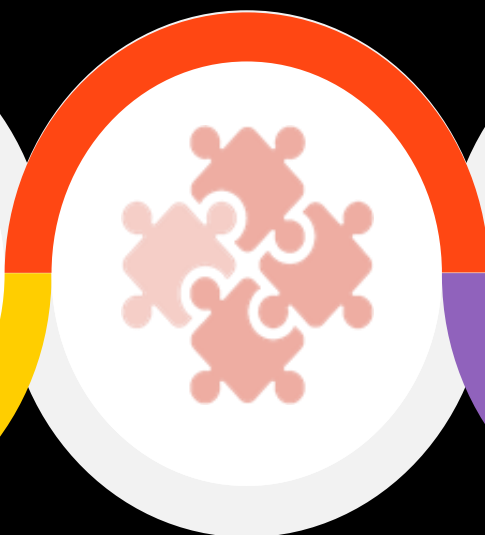
Perspectivas de  
Inversión



Procesos de  
Inversión



Soluciones  
Sustentables



Conducción de  
Inversiones



Sustentabilidad  
Corporativa



Fuente: BlackRock Sustainable Investing, julio 2020. Solo para fines ilustrativos.

# BlackRock y la inversión sustentable: Las cifras

**USD 127  
mil millones**

Activos administrados en estrategias sustentables dedicadas\*

**USD 547  
mil millones**

Activos administrados adicionales en estrategias que utilizan algún filtro ASG

**160+**

Fondos y ETFs que siguen estrategias sustentables

**100%**

Integración criterios ASG para fines del 2020

**100%**

Neutralidad de carbono en nuestras operaciones

Fuente: BlackRock Sustainable Investing, junio 2020. Solo para fines ilustrativos.

# ESG en BlackRock: Presentando a SIMBA



**SIMBA**

**Sustainable Investing Material BlackRock Assessment**

Fuente: BlackRock Sustainable Investing, julio 2020. Solo para fines ilustrativos.

# Indicadores que incluye SIMBA



## Transición medioambiental

- Producción de energía
- Tecnología limpia
- Gestión de energía
- Gestión de recursos hídricos
- Gestión de residuos

## Aspectos Sociales

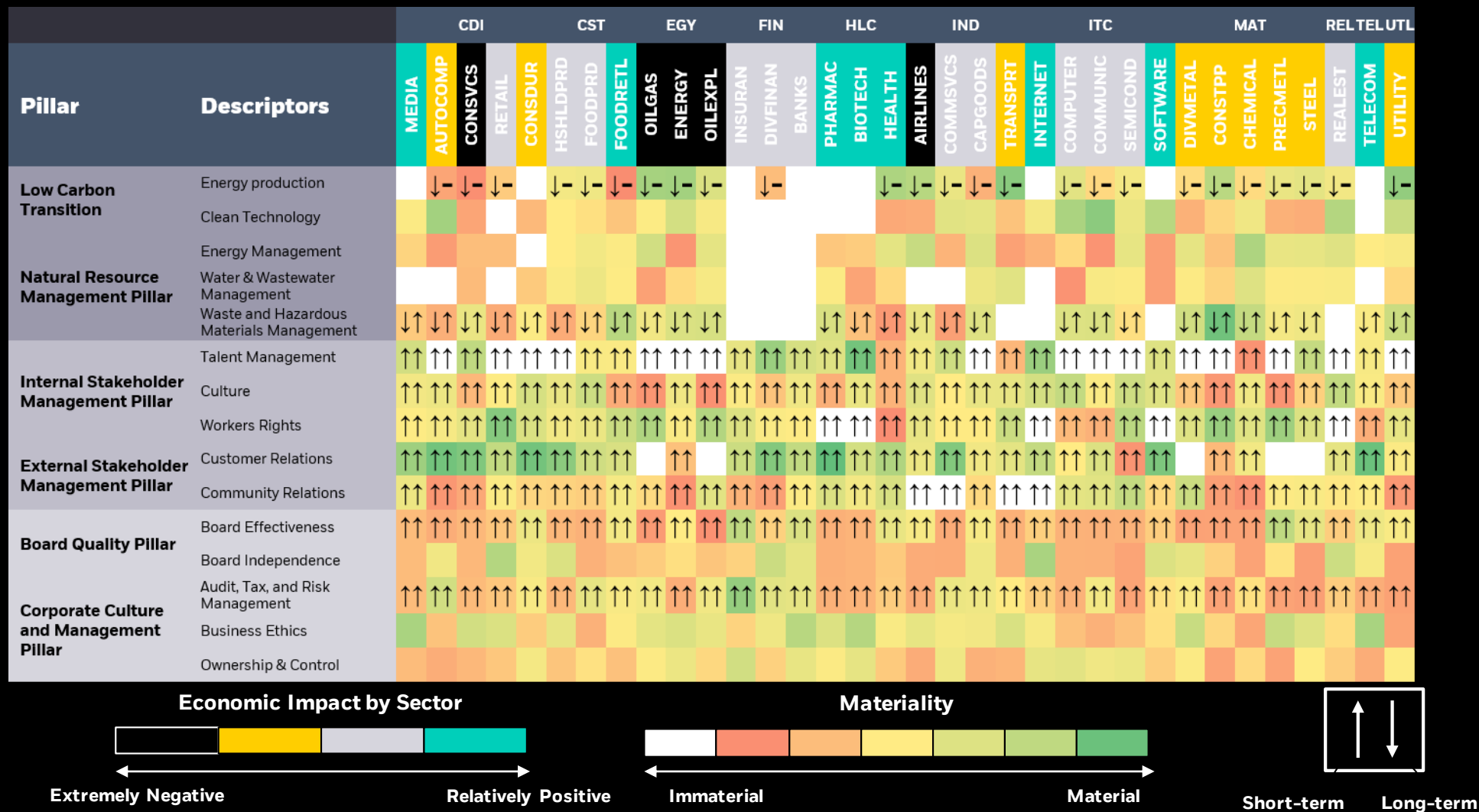
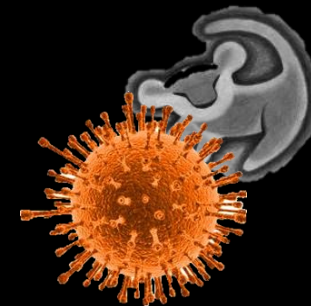
- Gestión de talentos
- Cultura
- Derechos laborales
- Relación con consumidores
- Relaciones con la comunidad

## Gobernanza Corporativa

- Independencia del directorio
- Efectividad del directorio
- Propiedad y Control Accionaria
- Ética corporativa
- Auditoría, Impuestos y Gestión de Riesgos

Fuente: BlackRock Sustainable Investing, julio 2020. Solo para fines ilustrativos.

# ESG : Dinámica de matriz de materialidad SIMBA y Covid-19



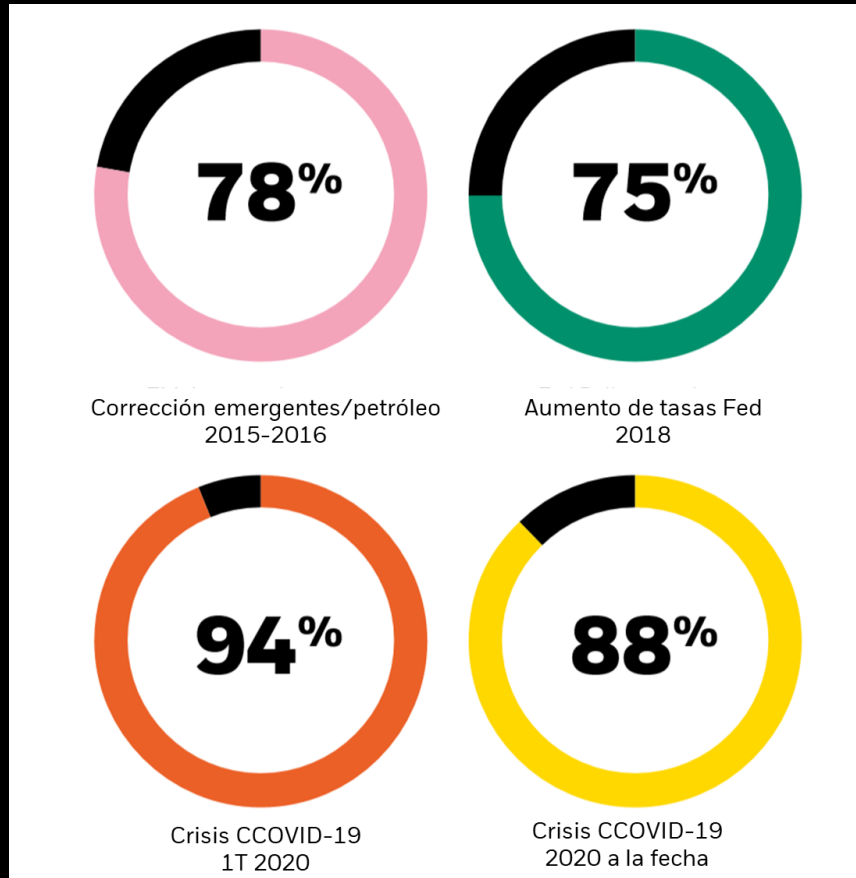
Fuente: BlackRock Sustainable Investing, julio 2020. Solo para fines ilustrativos.

**A S G → I S R**



# **I**nversión **S**ustentable y **R**esiliente

# Porcentaje de índices accionarios de estrategias de inversión sustentable que tiene desempeño superior a sus respectivos índices “estándar” (sin aplicar criterios de sustentabilidad)



# Resiliencia

Fuente: BlackRock Sustainable Investing, julio 2020. Solo para fines ilustrativos.

A profile photograph of Larry Fink, CEO of BlackRock, wearing a blue suit and glasses, looking towards the right. The image is partially visible on the left side of the slide.

“

La **evidencia sobre el riesgo climático** le está demostrando a los inversionistas que es momento de reevaluar los supuestos básicos sobre las finanzas modernas. Estas preguntas están impulsando una **profunda reevaluación del riesgo y el valor de los activos**. En el futuro cercano – y más pronto que lo que muchos anticipan – habrá una **reasignación significativa de capital.**”

Fuente: Larry Fink, 2020. Carta a CEOs.

# Información importante para América Latina

**La información contenida en este documento es solo para fines informativos y no está destinada a ser considerada como un pronóstico, investigación o asesoramiento de inversión, y no es una recomendación, oferta o solicitud para comprar o vender valores o adoptar una estrategia de inversión. Se debe evaluar si la información es apropiada para usted teniendo en cuenta sus objetivos, situación financiera y necesidades. Confiar en la información de este material queda a la sola discreción del lector. La inversión implica riesgo, incluida la posible pérdida de capital.**

En América Latina solo para inversionistas institucionales e intermediarios financieros. Este material es solo para fines educativos y no constituye una oferta o solicitud de venta o una solicitud de una oferta para comprar acciones de cualquier fondo o título y es su responsabilidad informarse y observar todas las leyes aplicables y regulaciones de su jurisdicción relevante. Si se mencionan fondos en este material, dichos fondos no se han registrado en los reguladores de valores de Argentina, Brasil, Chile, Colombia, México, Panamá, Perú, Uruguay ni en ningún otro regulador de valores en ningún país latinoamericano y, por lo tanto, no se puede ofrecer públicamente en ninguno de esos países, excepto en Chile, donde ciertos fondos se han registrado en la Comisión para el Mercado Financiero (CMF) para ofrecer ofertas públicas y en México, donde ciertos fondos se han incluido en el intercambio del Sistema Internacional de Cotizaciones (SIC) Bolsa Mexicana de Valores. Los reguladores de valores de cualquier país de América Latina no han confirmado la exactitud de la información aquí contenida. Ninguna información discutida en este documento se puede proporcionar al público en general en América Latina. El contenido de este material es estrictamente confidencial y no debe compartirse con ningún tercero.

**En Colombia,** la venta de cada fondo discutido en este documento, si corresponde, está dirigida a menos de cien inversionistas específicamente identificados, y dicho fondo no puede promoverse ni comercializarse en Colombia ni a los residentes colombianos a menos que dicha promoción y comercialización se realice de conformidad con El Decreto 2555 de 2010 y otras normas y reglamentos aplicables relacionados con la promoción de productos o servicios financieros y / o de valores extranjeros en Colombia. En Perú, esta oferta privada no constituye una oferta pública, y no está registrada en el Registro Público del Mercado de Valores de la Comisión del Mercado de Valores de Perú, para su uso solo con inversionistas institucionales, tal como lo define la Superintendencia de Banca, Seguros y AFP. En Chile, la venta de cada fondo no registrado en la CMF está sujeta a la Regla General No. 336 emitida por la CMF. El tema de esta venta puede incluir valores no registrados en la CMF; por lo tanto, dichos valores no están sujetos a la supervisión de la CMF. Dado que los valores no están registrados en Chile, el emisor no tiene la obligación de hacer pública la información sobre los valores en Chile. Los valores no estarán sujetos a oferta pública en Chile a menos que estén inscritos en el registro correspondiente de la CMF.

**México:** Invertir implica riesgos, incluyendo la posible pérdida de capital. Este documento contiene datos y comentarios exclusivamente para fines informativos y no constituye asesoría de inversión, ni información con fines promocionales, de comercialización o publicitarios sobre valores o servicios de ningún tipo. El contenido de este documento, así como cualquier declaración expresada por parte de BlackRock, cualquiera de sus afiliadas, empleados o representantes, no es y no debe ser interpretada como intermediación, asesoría o recomendación de inversión u oferta de compra o venta de cualquier valor o producto financiero. Invertir implica riesgos, incluyendo la posible pérdida de capital. La prestación de Servicios de Inversión asesorados es una actividad regulada bajo la supervisión de la CNBV y se encuentra sujeta a reglas estrictas. BlackRock México, S.A. de C.V., Asesor en Inversiones Independiente ("BLKMX") se encuentra registrada ante CNBV como un Asesor de Inversiones Independiente bajo el número de registro 30088-001-(14085)-20/04/17, BLKMX, y BlackRock México Operadora, S.A. de C.V., Sociedad Operadora de Fondos de Inversión ("BlackRock México Operadora" y junto con BLKMX, "BlackRock México") están autorizadas para proporcionar Servicios de Inversión Asesorados y No Asesorados. Para mayor información sobre los servicios de inversión que presta BlackRock México, favor de revisar la Guía de Servicios de Inversión disponible en: [www.blackrock.com/mx](http://www.blackrock.com/mx). BlackRock México no está autorizado para llevar a cabo operaciones de intermediación y/o captación, ni es Casa de Bolsa o Banco en México. Así mismo, BlackRock México no se hace responsable de la información proporcionada por terceros. BlackRock recibe comisiones por servicios de asesoría, así como comisiones por la administración de fondos de inversión, ETFs iShares y fondos de inversión colectiva (collective investment trusts).

Para inversionistas en Centroamérica: estos valores no se han registrado ante la Superintendencia de Valores de la República de Panamá, ni la oferta, la venta ni sus procedimientos de negociación. La exención de registro se ha realizado de acuerdo con el numeral 3 del Artículo 129 del Texto Consolidado que contiene el Decreto Ley N° 1 de 8 de julio de 1999 (inversionistas institucionales). En consecuencia, el tratamiento fiscal establecido en los artículos 334 a 336 del Texto Unificado que contiene el Decreto Ley N° 1 de 8 de julio de 1999, no se aplica a ellos. Estos valores no están bajo la supervisión de la Superintendencia de Valores de la República de Panamá. La información aquí contenida no describe ningún producto que esté supervisado o regulado por la Comisión Nacional de Banca y Seguros (CNBS) en Honduras. Por lo tanto, cualquier inversión descrita en este documento se realiza bajo el propio riesgo del inversionista. Esta es una oferta individual y privada que se realiza en Costa Rica al basarse en una exención de registro ante la Superintendencia General de Valores ("SUGEVAL"), de conformidad con los artículos 7 y 8 del Reglamento sobre la Oferta Pública de Valores ("Reglamento sobre Oferta Pública de Valores"). Esta información es confidencial y no se debe reproducir ni distribuir a terceros, ya que NO es una oferta pública de valores en Costa Rica. El producto que se ofrece no está destinado al público o mercado costarricense y tampoco está registrado ni será registrado ante el SUGEVAL, ni puede comercializarse en el mercado secundario. Si algún destinatario de esta documentación recibe este documento en El Salvador, dicho destinatario reconoce que el mismo se ha entregado a su solicitud e instrucciones, y en una base de colocación privada.

Este material está restringido a distribución a personas que no son de EE. UU. Personas fuera de los Estados Unidos en el sentido de la Regulación S bajo la Ley de Valores de los Estados Unidos de 1933, según enmendada (la "Ley de Valores"). Los valores descritos en este documento no pueden registrarse bajo la Ley de Valores o con ninguna autoridad reguladora de valores de ningún estado u otra jurisdicción y no pueden ofrecerse, venderse, comprometerse o transferirse de otra manera, excepto a personas fuera de los EE. UU. De acuerdo con la Regulación S de los Valores Actuar de conformidad con los términos de dichos valores. En particular, los fondos UCITS mencionados aquí no están disponibles para inversionistas en los EE. UU. Y este material no puede interpretarse como una oferta de ningún fondo UCITS a ningún inversionista en los EE. UU.

BlackRock advierte que las declaraciones a futuro están sujetas a numerosas suposiciones, riesgos e incertidumbres, que cambian con el tiempo. Las declaraciones prospectivas solo se refieren a la fecha en que se hicieron, y BlackRock no asume ninguna obligación ni se compromete a actualizar las declaraciones prospectivas. Los resultados reales podrían diferir materialmente de los anticipados en las declaraciones prospectivas y los resultados futuros podrían diferir materialmente del desempeño histórico. Tenga en cuenta que toda la información mostrada se basa en supuestos, por lo tanto, la dependencia exclusiva de estos supuestos es incompleta y no se recomienda. Los supuestos individuales de la clase de activos no son una promesa de rendimiento futuro. Este material presenta un análisis a la fecha de la portada de este informe y puede cambiar a medida que varíen las condiciones posteriores. Cualquier análisis o proyecciones contenidas en este producto de trabajo son de naturaleza asesora y estimada y se basan en suposiciones y modelos. La información y las opiniones contenidas en este material se derivan de fuentes patentadas y no patentadas que BlackRock considera confiables, no necesariamente incluyen todo y no se garantiza su precisión. No hay garantía de que las previsiones realizadas se cumplan.

©2019 BlackRock. Todos los derechos reservados. BlackRock® es una marca registrada de BlackRock, Inc. o sus subsidiarias. Todas las demás marcas y derechos de propiedad intelectual son propiedad de sus respectivos titulares.